

なめテレ 取材日記

11ネ!

笑顔を守る 未来を繋ぐ

なめがたエリアテレビ



なめがたエリアテレビ視聴方法のご案内

現在、市が進めている防災対応型エリア放送「なめがたエリアテレビ」は、微弱な電波での許可のため、防風林等の遮蔽物により、ご家庭での受信に格差が生じており、大変ご迷惑をおかけしています。「なめがたエリアテレビ」をご視聴いただくためには、ご家庭のテレビでチャンネルスキャンをしていただく必要があります。



【問い合わせ】 魅力発信課（麻生庁舎）

エリアテレビお問い合わせ専用

☎ 0120-72-0818（フリーダイヤル）

▲視聴ガイドはこちらから

■ 5月4日(月・祝)・5日(火・祝)



▼ 撮影場所：玉造地区

▼ 大宮神社例大祭

毎年5月に玉造地区で開催されている大宮神社例大祭取材しました。この祭礼は、玉造城主が始めたといわれており、子どもたちの健やかな成長と、五穀豊穡を祈願し開催されます。期間中、山車の曳き回しが行われ、山車の上でおかめ、ひょっとこ、きつねがお囃子にあわせて踊りを披露しました。

■ 5月16日(土)・17日(日)



▼ 撮影場所：天王崎公園

▼ ツインレイクミーティング in NAMEGATA

今回で記念すべき15回目を迎えた恒例のバイカーズイベントが本年も開催され、市内外から多くのバイク愛好家の方が集まりました。会場内には、なめがた大使・仲田一途さんのお店をはじめとする数多くのキッチンカーが出店し、食欲を誘うおいしい香りが会場全体を包み込んでいました。

■ 5月18日(月)



▼ 撮影場所：北浦地区

▼ キッズスケーターの小澤璃人さん

昨年11月に開催されたスケートボードの大会 FLAKE CUP 木更津大会で2位になった小澤璃人さん取材しました。本大会は、日本最大級のスケートボードコンテストで、キッズスケーターの登竜門と言われており、オリンピックで金メダルを獲得した選手もこの大会で活躍しました。現在、小学4年生の小澤さんは、今年行われる全国大会に向けて日々練習に励んでいます。



いつでも見たい時に!
どこでも好きな場所で!



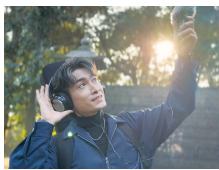
過去の放送番組の一部を視聴できます。

なめテレ オンデマンド 検索

絶賛
配信中!



本市出身のシンガーソングライターである堀田晃平さんが、市内の企業や人々を訪ね「音」を探しに行く番組です。



なめがたおいしいもの探訪



本市出身のシンガーソングライターであるAIRIさんが、思わず歌いたくなるような市内の美味しい料理とお店を紹介する番組です。