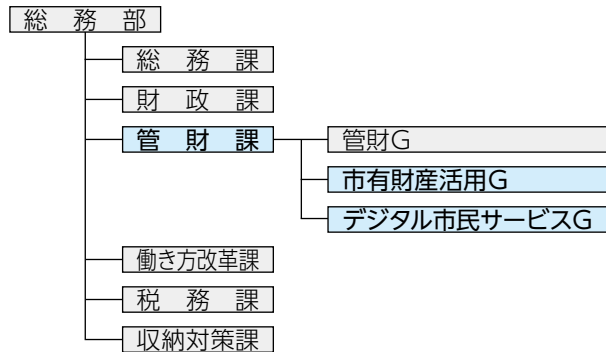


行政組織の一部変更

☎ 働き方改革課（麻生庁舎）
0299-72-0811

令和8年1月1日から、重点事業や行政課題に対して迅速かつ柔軟に対応するため、行政組織の一部改編を行います。主な変更は、次のとおりです。

・・・新設、名称変更した課およびグループ（G）



管財課【資産経営課から名称変更】

- ・庁舎建設推進Gを市有財産活用Gに名称変更
- ・DX推進室を統合し、デジタル市民サービスGに名称変更



企画政策課【政策秘書課から名称変更】

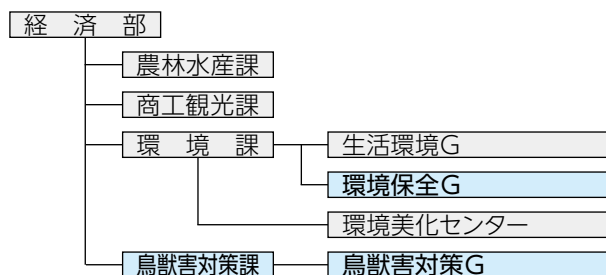
- ・政策Gを政策調整Gに名称変更
- ・事業推進課の事業推進Gを移管し、地域振興Gに名称変更

魅力発信課【事業推進課から名称変更】

- ・ブランド戦略課のブランド戦略Gを移管し、営業戦略Gに名称変更
- ・政策秘書課のシティプロモーション室を移管し、シティプロモーションGに名称変更

秘書課【新設】

- ・政策秘書課の秘書Gを移管
- ・重点施策Gを新設



鳥獣害対策課【新設】

- ・鳥獣害対策Gを新設

- ・ブランド戦略課を魅力発信課に統合
- ・環境政策室を環境課に統合し、環境保全Gに名称変更

広告

神栖・鹿島セントラル法律事務所

お気軽にご相談ください

☎0299-91-1171

弁護士 瀧 智英
弁護士 谷本 雅晃
(茨城県弁護士会所属)

鹿島セントラルビル新館5階

〒314-0144 茨城県神栖市大野原4丁目7番11号

うちの子「結婚」しないのかしら？

独身のお子様の結婚相談承ります

お子様の結婚に関するお悩み、プロの仲人がお答えします。

まずはお気軽に仲人にご相談下さい

☎029-835-3751

結婚相談所ムスベル

20 歳になったら国民年金への加入を

国保年金課（玉造庁舎）
☎0299-55-0111

20 歳以上 60 歳未満の方は、国民年金に加入することが義務付けられています。20 歳になった方には、日本年金機構から「国民年金（第 1 号被保険者）加入のお知らせ」や納付書等により、国民年金に加入したことをお知らせします（厚生年金保険に加入している方を除く）。20 歳になったら、忘れずに国民年金保険料を納めましょう。未納のままにしておくと、将来年金を受け取れない場合があります。

国民年金のメリット

老後を支える終身保障

「老齢基礎年金」が受け取れる一生涯の保障です。

万が一の障害や遺族も保障

老齢年金のほか、障害年金や遺族年金もあります。

保険料が控除

納めた保険料の金額が所得から控除されます。

基礎年金の半分は国（税金）が負担

基礎年金の半分は国（税金）から支払われています。

▼ 納付方法

納付書 (銀行・コンビニ・郵便局)	クレジットカード 電子（キャッシュレス）決済	口座振替

▼ 加算・割引制度

付加年金制度（加算）	月額 400 円の付加保険料を上乗せして納めると、将来の老齢基礎年金が加算
前納制度（割引）	保険料をまとめて前払い（前納）することで割引

▼ 猶予・免除制度

	学生納付特例制度	納付猶予制度
対象	大学、専門学校、高等学校などに在籍する学生等	失業や所得が少ないなど、経済的な理由で保険料の納付が困難な方
メリット	<ul style="list-style-type: none"> ・老齢基礎年金を受け取るための必要な期間に算入されます。 ・病気やけがで障害が残ったときに、障害基礎年金を受け取ることができます。 ・納付猶予の承認を受けた場合、10 年間は追納が可能です。 ・当該期間は、年金の受給資格期間には算入され、未納扱いとはなりません。追納されない限り老齢年金額の計算には反映されません。 	

- ・詳細は、日本年金機構のホームページをご確認ください。
- ・国民年金のご相談、手続き等は、市または年金事務所へお問い合わせください。

【問い合わせ】水戸南年金事務所 ☎029-227-3278

ねんきんダイヤル ☎0570-05-1165 (ナビダイヤル)



▲日本年金機構のホームページ
はこちらから

広告

不動産無料相談

TEL : 0291-33-2128

なんでも相談・・・無料

土地、建物を売りたい!!
不動産を買いたい!!
アパートを借りたい!!

空き家、農地・・・相談してください

茨城県知事 (8) 第 4708 号 宅地建物取引士

アイドル不動産 代表 村田 敬三

〒311-1517 茨城県鉾田市鉾田 2491-1 (水戸信用金庫隣)

2月~3月期間限定
派遣スタッフ
大募集!

行方市確定申告業務

①申告サポート ②予約電話受付

時給

1,310円

+交通費
(規定による)

時間

8:30~17:00

※週3~4日勤務

場所

麻生庁舎
玉造庁舎



■人材派遣先 浜13-304674

パソナ・鹿島

フリーダイヤル

☎0120-850-223

お仕事詳細

WEB 応募



まずは『お話しだけ』でもOK! お電話またはQRからお気軽にどうぞ!

障がいのある方などへの各種手当

☎ 社会福祉課（玉造庁舎）
☎ 0299-55-0111

市では、重度の障がいのある方やその養育者の方が、自宅で安定した生活が送れるように、各種の福祉手当を支給しています。手当の支給を受けるには、市役所の窓口で申請を行い、認定を受けることが必要です。なお、障がいの程度や所得等の制限があります。また、物価の変動に応じて手当額が改定されます。

特別児童扶養手当

20歳未満で身体・知的・精神に障がいをもつ児童を家庭で監護、養育している父母または父母に代わってその児童を養育している方に支給されます。

	障害区分および障害程度	支給額 (月額)
1 級	身体障害者手帳がおおむね 1 級、2 級 療育手帳④、A ※内部障害（心臓機能障害、腎臓機能障害など）は、例外あり 精神障害者保健福祉手帳がおおむね 1 級	56,800 円
2 級	身体障害者手帳がおおむね 3 級 療育手帳がおおむね B ※内部障害（心臓機能障害、腎臓機能障害など）は、例外あり 精神障害者保健福祉手帳がおおむね 2 級	37,830 円

障害児福祉手当

身体・知的・精神に重度の障がいをもつ、日常生活において常時の介護を必要とする在宅の 20 歳未満の方に支給されます。

障害程度	支給額 (月額)
身体障害者手帳 1 級程度の身体障害 療育手帳④程度の知的障害 精神保健福祉手帳 1 級程度の精神障害	16,100 円

在宅障害児福祉手当

在宅で生活する 20 歳未満の重度の障がいをもつ方の保護者に支給されます。ただし、障害児福祉手当の受給者は除きます。

障害程度	支給額 (月額)
身体障害者手帳 1 級、2 級 療育手帳④、A 精神保健福祉手帳 1 級 特別児童扶養手当 1 級の受給対象児	3,000 円

特別障害者手当

身体・知的・精神に著しく重度の障がいをもつ、日常生活において常時特別の介護を必要とする在宅の 20 歳以上の方に支給されます。

障害程度	支給額 (月額)
身体障害者手帳 1 級程度の身体障害 療育手帳④程度の知的障害 精神保健福祉手帳 1 級程度の精神障害	29,590 円

各種手当の詳細は、厚生労働省のホームページをご確認ください▼



広告

JA マイカーローン JA 教育ローン



車・バイクの購入はもちろん、
ディーラーローンの借り換えも可能！

ネットで簡単
仮申し込み→



あらゆる教育資金に対応可能！
使い勝手の良いカード型がおすすめ



なめがたしおさい

本 店 ☎0299-93-5510 神栖支店 ☎0299-92-3881 潮来支店 ☎0299-63-1234
大野支店 ☎0299-69-0079 波崎支店 ☎0479-48-0005 北浦支店 ☎0291-35-2211
鹿嶋支店 ☎0299-83-2181 麻生支店 ☎0299-72-0068 玉造支店 ☎0299-55-0010

民生委員・児童委員の改選

☎ 社会福祉課（玉造庁舎）
☎ 0299-55-0111

一斉改選により、91 人の方が行方市民生委員・児童委員として、厚生労働大臣および茨城県知事から委嘱されました。任期は、令和 7 年 12 月 1 日から令和 10 年 11 月 30 日までの 3 年間で。

▼ 麻生地区

担当区域	氏名
富田 1 区	関 恵子
富田 2 区	吉崎 真理子
粗毛	樽見 みち子
玄通	杉山 律子
蒲縄	榊原 ふみ子
古宿	永作 やす子
新田	永作 美和
宿	箕輪 正次
下刈	藤ヶ崎 匡彦
田町	藤崎 しのぶ
新原	箕輪 とみ子
台矢幡・なげさ	石神 勝徳
太田・横須賀	宮内 正子
石神	邊田 茂雄
根小屋	平山 辰男
蔵川	椎名 文子
白浜	楠 由利子
宇崎	海老澤 文江
岡	宮寄 千津子
青沼	横山 忠良

▼ 北浦地区

担当区域	氏名
吉川	土子 良徳
繁昌東部 (宝来、成井、山津平)	内田 美恵子
繁昌西部 (前原、叶神、大崎)	宮内 和子
中根	茂木 明男
山田一区	原 孝行
山田二区	成田 光代
山田三区	羽生 成一郎
山田四区	窪谷 朗
行戸	塙 保
小幡北部	野村 浩一
小幡南部	武田 民弥

▼ 玉造地区

担当区域	氏名
荒宿	栗又 和男
藤井	関野 尚子
根古屋	駒館 佳子
西谷	宮崎 美喜代
西蓮寺	出沼 昭一
新田・竹の塙	高野 芳子
舟津・竹の塙	五十嵐 信康
宿・横須賀	滝 恵美子
新宿・小座山	茂木 保幸
里・内宿	沼田 弘徳
横町・下宿	菊地 かをる
加茂・上宿	館 幸江
川向・高須	高須 幹雄
柄貝	飯田 勉
諸井	塙 恵子

担当区域	氏名
泉	市村 夏四郎
緑ヶ丘・中山	仲田 政子
緑ヶ丘	手塚 ふみ子
捻木・若海	原田 洋治
芹沢・中山	石田 みどり
上山	平間 朋枝
谷島	飯島 基澄
浜	菅谷 千明
八木蒔	原田 孝雄
羽生	山口 とし
羽生	嶋田 武夫
沖洲	幡谷 千恵子
主任児童委員	横田 恵子
主任児童委員	高野 節夫

民生委員・児童委員とは？

民生委員は、民生委員法に基づき、厚生労働大臣から委嘱された非常勤の地方公務員です。給与の支給は無く、ボランティアとして活動しています。また、民生委員は、児童福祉法に定める児童委員を兼ねることとされています。

どんな活動をするの？

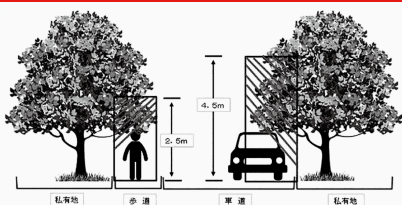
民生委員・児童委員は、それぞれが担当する区域において、住民の生活上のさまざまな相談に応じ、行政をはじめ適切な支援やサービスへの「つなぎ役」としての役割を果たします。また、高齢者や障がい者世帯の見守りや安否確認などにも、重要な役割を果たしています。

主任児童委員とは？

厚生労働大臣により指名された主任児童委員は、子どもや子育てに関する支援を専門に担当する民生委員・児童委員で、平成 6 年 1 月に制度化されました。担当区域を持たず、区域担当の民生委員・児童委員と連携しながら、子育ての支援や児童健全育成活動などに取り組んでいます。



道路に張り出した樹木は危険です！ ～事故が起きた場合は、所有者の責任に問われることも～



安全確保のため、定期的な枝切り・伐採をお願いします。

- ・歩行者や車両と接触の恐れがある
- ・枯れ枝の落下や倒木の危険がある

注意事項

- ・電線や電話線がある場所での作業は、事前に最寄りの電気事業者、通信事業者に相談してください。
- ・作業の安全確保、通行車両・歩行者・自転車等への安全確保に十分配慮してください。

【問】道路維持課（玉造庁舎） ☎ 0299-55-0111

学校等体育施設の開放

☎ スポーツ推進室(北浦体育館)
☎ 0291-35-2120

市民のスポーツ・レクリエーション活動を推進するため、市立小・中学校等の体育施設を開放しています。

▼ 開放施設

市立小・中学校の体育館およびグラウンド
北浦幼稚園(旧津澄小学校) 体育館

▼ 開放日時

平日 18:00～22:00

土日祝日 8:30～22:00

※12月28日(月)～令和9年1月4日(月)は、
開放しません。

▼ 利用対象

市内在住または在勤の方で構成された団体で、スポーツ安全保険または同等の保険に加入している団体

▼ 提出期限

1月31日(土)

▼ 申し込み方法

北浦運動場体育館へ申請書を提出してください。

※FAXによる提出は不可

※申請書は、北浦運動場体育館、麻生運動場体育館、玉造 B&G 海洋センターにあります。

▼ 利用料

施設の区分		利用料(1時間当たり)
体育館	全面	400円
	半面	200円
グラウンド(※)		200円
野球場		200円

※グラウンドで照明を利用した場合は、1時間当たり400円を加算します。

行方の魅力発信広報番組 「なめトーク」



Lucky FM 茨城放送(水戸局 94.6MHz、つくば・日立局 88.1MHz、水戸局 119.7kHz)で、毎月第2・第4金曜日の午前10時35分から5分間放送しています(「HAPPYパンチ」の番組内)。

行方市民向けの募集・お知らせ情報や、行方市の観光・イベント情報など旬の情報をお知らせします!

令和8年2月1日から、AM放送を休止します。

エフエムかしまの放送エリアは 鹿行地域でお聴きいただけます



ひろどきナルナの番組内「鹿行ナビ」、毎月第2火曜日の午前11時40分から10分間、行方市の魅力を生中継でお届けします。ぜひ聴いてください。

■放送エリア

鹿行地域(鹿嶋市、潮来市、神栖市、行方市、鉾田市)

■周波数 76.7MHz

※本市は、茨城放送およびエフエムかしまと、それぞれ「災害協定」を締結しています。地震や風水害などの大規模災害が発生した際には、放送エリア内において本市の情報をお知らせします。

申請はお済みですか?

自転車用ヘルメットの購入費用の一部補助

市報行方4月号に掲載した補助金の申請がまだお済みでない方は、早めに申請してください。また、これから購入する方は、忘れずに申請してください。補助金の詳細や申請方法等は、市公式ホームページをご確認ください。



【問】総務課(麻生庁舎) ☎ 0299-72-0811

対象者

市内在住の高校生相当者
および65歳以上の高齢者

補助金額

購入費用の2分の1
※補助上限2,000円

申請期限
3月31日(火)
まで



▲詳細はこちら
から

インターネット公売情報

市では、動産・不動産のインターネット公売を実施しています。



公売スケジュール(参加申込期間) 1月8日(木) 13:00～1月26日(月) 23:00

売却区分 番号	所在および地番	種類	面積	買受適格 証明	見積価額	公売保証金
25-12	茨城県小美玉市飯前字若林 1237 番 20	山林	1,466㎡	不要	590,000円	60,000円



◀詳細は
こちら
から

※KSI 官公庁オークションの行方市ページは、上記参加申込が開始された後に表示されます。

※中止となる場合があります。

※入札の際には、KSI 官公庁オークションサイトで会員登録が必要です。

【問】収納対策課(麻生庁舎)
☎ 0299-72-0811