

令和 6 年度市民意識調査の結果概要

市の現状やまちづくりの取り組み・市民の市政に関する満足度、市民が重要と感じている施策や課題などの市民意識から政策的課題を把握し、市民ニーズを市政に反映するために「市民意識調査」を実施しています。

今号では、令和6年度に実施した調査の結果概要をお知らせします。

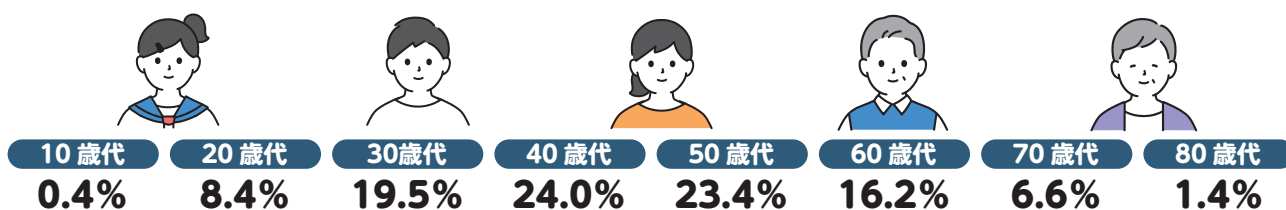
- 時期 令和6年7月
- 対象 満18歳以上の市民
- 方法 インターネット回答（一部紙での回答）
- 回答数 487件

「令和6年度市民意識調査」
報告書の詳細は、市公式ホームページで紹介しています▶



※集計結果の％は、小数点第2位を四捨五入し第1位までの表記としているため、合計が100％ではない場合があります。

回答者年齢構成

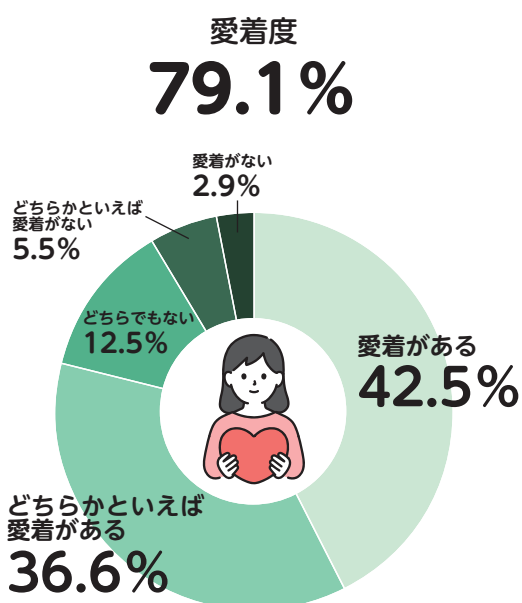


回答者地区割合

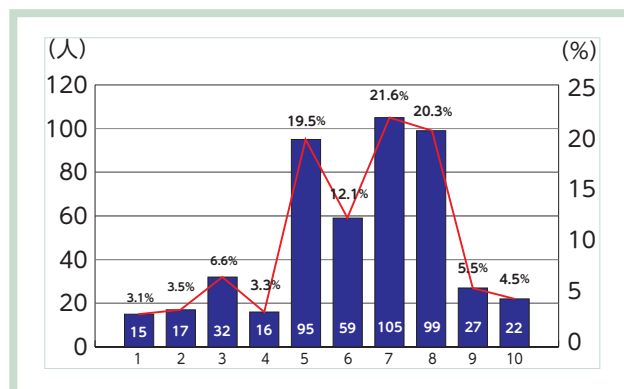


①市への愛着度、幸福度

Q 市に愛着を持っていますか？



Q どのくらい幸福を感じていますか？



幸福度^(※)の平均値は6.21、中央値は7でした。

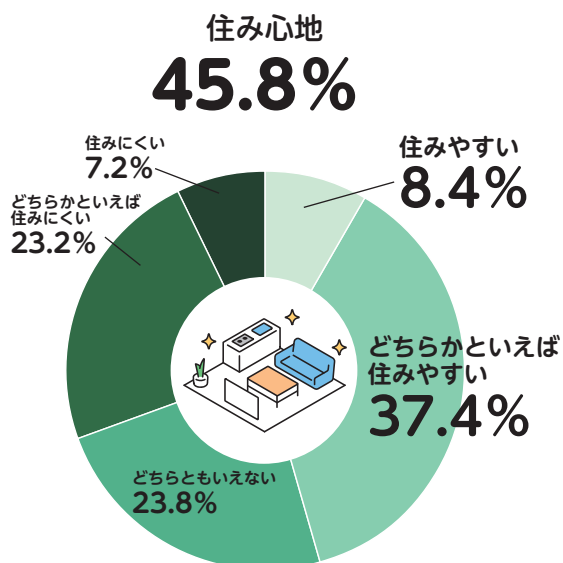
(※) 個人が主観的に判断した幸福の程度を数値で示したものの、本設問では1を「とても不幸」、10を「とても幸せ」に設定。

(参考) 茨城県全域幸福度 6.4

デジタル庁「地域幸福度 WellBeing 指標」

②市の住み心地

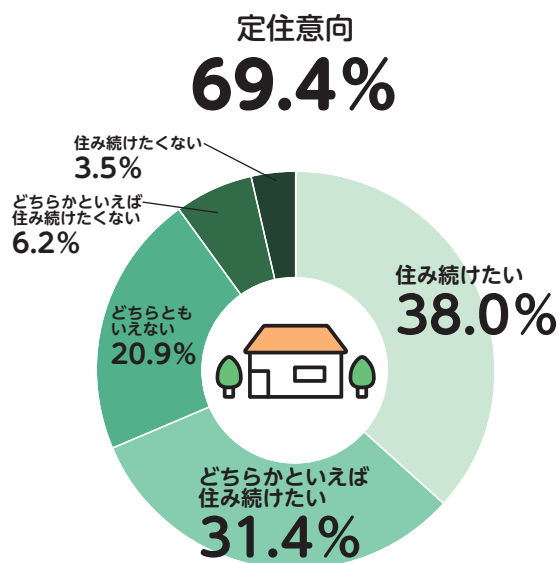
Q 市の「住み心地」について
どう感じていますか？



住みやすいと感じる理由（上位3項目）

- ①長年住み慣れており、愛着がある
- ②自然環境が良い
- ③暮らしていて安全で安心できる

Q 今後も市に住み続けたいと
思いますか？

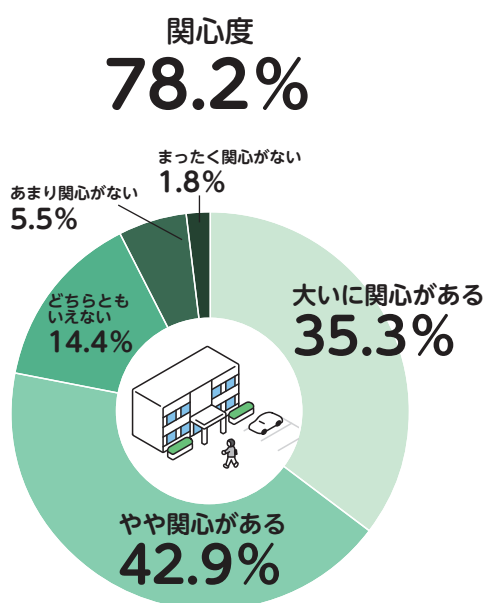


住みにくと感じる理由（上位3項目）

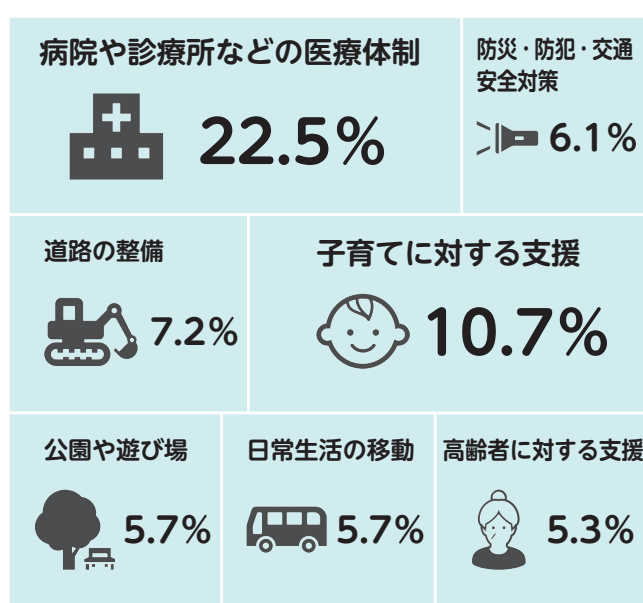
- ①医療機関・福祉サービスが充実していない
- ②公共交通が不便である
- ③買いものなど日常生活が不便である

③行政への関心と市に期待すること

Q 市政に関心はありますか？

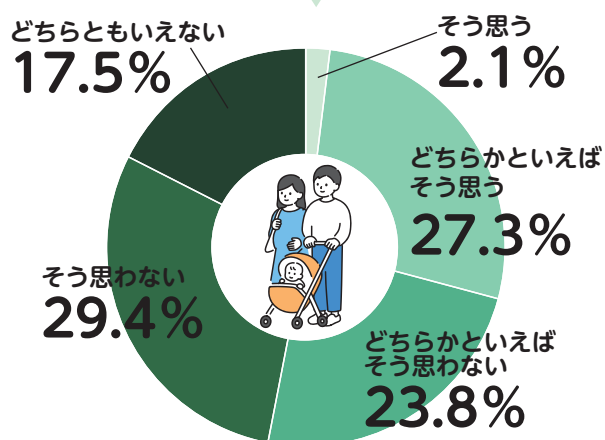


Q 市に求める重要な取り組みは？



④子育て

Q 行方市は安心して子どもを産み育てられる環境が整っていると思いますか？



Q 安心して結婚・妊娠・子育てをするために、最も重要なものを選んでください。



雇用の確保による経済的な安定

27.1%

安心して妊婦、子どもが受診できる病院、診療所



26.5%

行政の支援
(金銭・相談・サポートなど)



24.4%

(上位3項目)

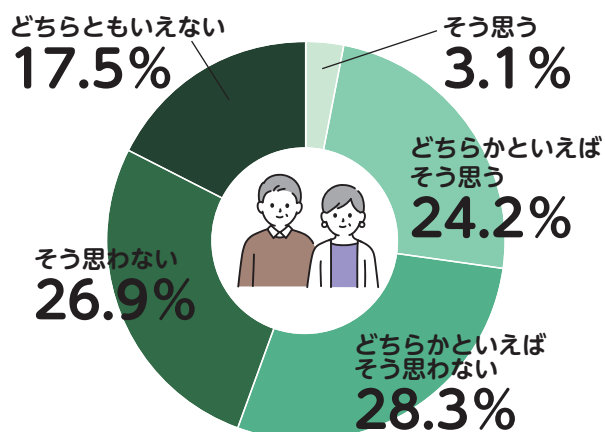
関連する市の取り組み事業の例

- 子育て応援ニコニコ支援事業
小・中学校、高校などの入学時に2万円を給付
- 子ども家庭センター事業 など
【妊娠期から子育て期を切れ目なくサポート】
誕生祝金として出産時に10万円を給付(条件あり)



⑤高齢者

Q 行方市は高齢者が安心して住み続けられる環境が整っていると思いますか？



Q 高齢者が安心して住み続けられるための取り組みとして、最も重要なものを選んでください。



送迎・買い物など日常生活支援

32.6%

医療体制の充実



24.2%

行政の支援
(金銭・相談・サポートなど)



10.1%

(上位3項目)

関連する市の取り組み事業の例

- 高齢者等ごみ出し支援事業
利用者宅に訪問してごみ出し支援
- 愛の定期便事業 など
見守りが必要なひとり暮らしの高齢者に乳製品をお届け



市役所手続きをもっと身近に



移動市役所

令和7年度運行開始

市

では、令和7年度から、各種手続きや相談ができる窓口機能を備えた車両を活用し、市民の皆さんからのニーズがある場所へ出向き、行政サービスを展開する移動市役所を運行します。

市民意識調査の「高齢者が安心して住み続けられるために重要なもの」の設問の回答として「送迎・買い物などの日常生活支援」の要望が最も多く、「行政の支援」を希望する声も多い結果となりました。

これまでは、市役所の各庁舎まで足を運ばなくてはならなかった各種申請や交付手続きが、より身近に行えるようになります。また、オンラインで市役所とつなぐ機能も備わっているため、気軽に相談をすることができるようになります。便利な移動市役所をぜひご利用ください。

市内を巡回



市役所とオンライン相談もできます。



内部は座るスペースがあり、ゆっくりと手続きができます。



なめがた秋祭りでデモを行い、実際に体験していただきました。

▼ 導入予定業務

- ・マイナンバーカードの申請
- ・各種証明書等の交付
(住民票の写し、印鑑登録証明書、税証明等)
- ・市役所とのオンライン相談 など

▼ 巡回候補地

- ・土浦協同病院なめがた地域医療センター
- ・商業施設、福祉施設
- ・各行政区から要望があった場所 など

※導入予定業務や巡回候補地は、市民の皆さんからの要望を受け、適宜見直しを行います。

※具体的な運行ルート等は、あらためて市報行方や市公式ホームページ等でお知らせします。

Q 移動市役所に期待することは？



住民票などの
証明書発行
25.0%



選挙の投票
20.6%

医療に関するオンライン相談 14.6%
行政に関するオンライン相談 14.4%
マイナンバーカード取得のための申請手続き 10.8%
図書館 9.3% その他 5.2%

お問い合わせ
政策秘書課（麻生庁舎）
☎ 0299-72-0811