

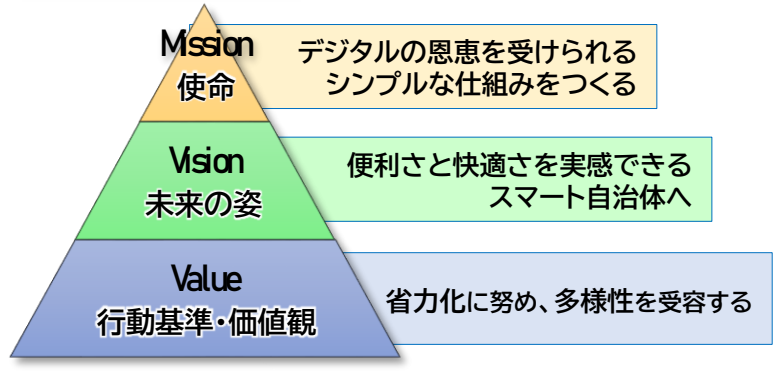
# 行方市DX基本方針概要 ver.2.0

※DX(デジタル・トランスフォーメーション) = 「ITの浸透が、人々の生活をあらゆる面でより良い方向に変化させる」という概念

## 1 背景

- 少子高齢化・人口減少等の深刻な社会課題を抱える本市において、生産性の向上と課題解決に向けた取組はますます重要となっている。
- コロナ禍によって明らかとなったデジタル化の遅れに対処するとともに、制度や組織の在り方等を変革していく社会全体のDX※が求められる。
- 国はデジタル社会形成のため、未来志向のDXを大胆に推進し、デジタル時代の官民のインフラを5年で一気に作り上げることを目指している。
- 自治体は、国のデジタル田園都市国家構想基本方針や自治体DX推進計画等などにより、地域のデジタル社会の構築に向けた取組を着実に進めていかなければならない。

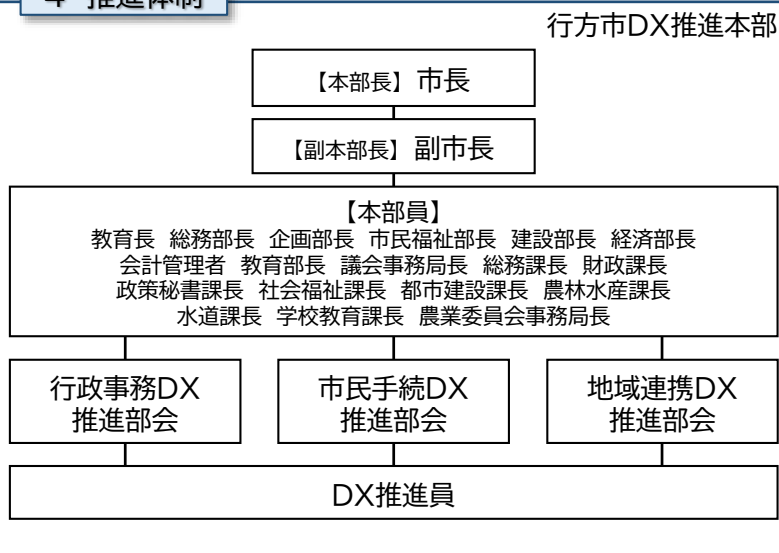
## 2 DXの基本理念



## 3 対象期間

この方針の対象期間は、令和3年11月から令和8年3月までとする

## 4 推進体制



## 5 取組事項

1. 情報システム標準化・共通化 ⇒ 基幹システムを標準仕様に移行し、ガバメントクラウドを利用する。
2. マイナンバーカードの普及促進・利用促進 ⇒ マイナンバーカードの利用拡大を目指す。
3. 自治体フロントヤード改革の推進 ⇒ 書かないワンストップ窓口等により利便性向上・効率化を図る。
4. AI・RPAの利用推進 ⇒ 行政事務の効率化のため、AI・RPAに代替できる業務を自動化する。
5. テレワークの推進 ⇒ 在宅やサテライトオフィスで仕事ができる環境を整備し、働き方改革を推進する。
6. セキュリティ対策の徹底 ⇒ クラウドサービス利用の推進とともに情報セキュリティ対策を徹底する。
7. デジタル人材の確保・育成 ⇒ 職員のデジタルリテラシーの向上、外部人材の登用、方針の策定を行う。
8. デジタル田園都市国家構想の実現に向けたデジタル実装の取組の推進・地域社会のデジタル化 ⇒ 地域の創意工夫を活かした自主的・主体的なデジタル実装を促進する。
9. デジタルデバイド対策 ⇒ 地域住民に対するきめ細かなデジタル活用支援を実施します。
10. BPRの取組の徹底 ⇒ 利用者中心の行政サービスに立ち返った抜本的な業務改革を実施する。
11. オープンデータの推進・官民データ活用の推進 ⇒ 保有するデータをオープン化するため環境の整備を行い、新たな価値や文化の創造ができるよう取組む。
12. 公金収納におけるeLTAXの活用 ⇒ 公金納付の利便性向上のためeLTAXを活用する。

## DX推進工程表

| 取組事項   | 令和3年度                                | 令和4年度  | 令和5年度   | 令和6年度                | 令和7年度  |
|--|--------------------------------------|--|---|----------------------|--|
| 【市民手続DX】<br>マイナンバーカードの普及促進・<br>利用促進  | マイナンバーカード普及                          | 行政手続オンライン化<br><small>子育て関係15手続・介護関係11手続 ほか</small> | 普及促進・カード更<br>新手続き対策                           | マイナンバーカード取得の円滑化・利用拡大 | マイナカード利用等による手続オンライン化                         |
|  | 行政手続オンライン化の拡充                        |  | 「書かないワンストップ窓口」等の推進<br>住民との接点(フロントヤード)の多様化・充実化 |                      |  |
| 【行政事務DX】<br>情報システムの標準化・共通化   | 業務フロー確認・Fit&Gap分析                    | 標準システム開発   | 標準システム稼働                                      | ガバメントクラウド利用          |  |
|  | 抜本的な業務改革(BPR)、テレワークの推進、RPA普及         | AI-OCR、AI議事録、AIチャットボット導入                           | 生成AI活用の検討・eLTAX活用                             |                      |  |
| 【行政事務DX】<br>BPR徹底、AI・RPA推進、デジタル人材確保<br>育成、テレワーク推進、セキュリティ対策<br>公金収納におけるeLTAXの活用 | セキュリティポリシー見直し                        | デジタル人材確保・育成の取組、方針策定                                |   |                      |  |
|  | データ整理・収集                             | オープンデータ化、<br>推進計画策定を検討                             | 本市の取組状況に応じた公開データの選択、<br>利活用しやすい形式への変更などの環境整備  |                      |  |
| 【地域連携DX】<br>オープンデータの推進・官民デー<br>タ活用の推進  | 高度情報通信環境の整備・データ活用推進、<br>持続可能な地域社会の実現 |  | 地域活性化等事業に係る事例を収集し、地域課<br>題に応じた取組を推進           |                      | スマートフォンの利用方法について地域住民に<br>対するきめ細かなデジタル活用支援を実施 |
|  |                                      |  |   |                      |  |