

行方市デマンド型コミュニティバス

ご利用よろしく  
お願いします!

# 乗合タクシー

で気軽にお出かけ



行方ふれあい号(乗合タクシー)

らくらく 1回500円

## 利用方法

1

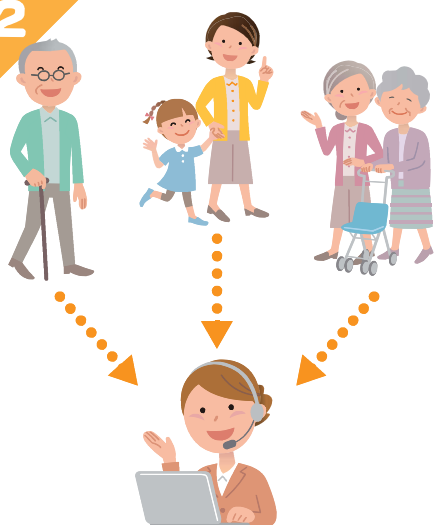


今日の10時の便で自宅から市役所まで予約します。

本日10時の便のご予約を受け付けました。ご自宅でお待ちください。

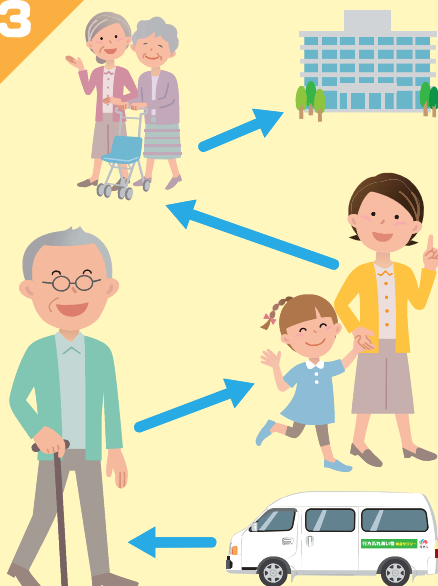
乗合タクシーを利用したいときに、電話で予約してください。オペレーターが受け付けします。

2



複数の予約を受け、皆さんからお聞きした迎えに行く場所と送る場所より送迎ルートと送迎順を決めます。

3



皆さんを順番に送迎します。

## 利用料金

3歳未満	無 料
小学生以下	200円
障がい者	
要介護及び要支援認定者	
生活保護世帯	300円
障がい者、要介護及び要支援認定者を介助する者(1人のみに適用)	
中学生以上	500円

- ご利用に際しては、簡単な事前登録が必要となります。(印鑑・登録料不要)
- 行方市役所北浦庁舎・玉造庁舎各総合窓口・市役所麻生庁舎事業推進課にてお手続きください。
- ご利用は市内在住者、市内在勤又は在学者に限りです。また、利用時における移動の範囲は行方市の市域内に限定されます。

## 予約受付時間

月曜～土曜日までの  
午前8時から午後4時

- 予約は2日前からできます。
- 「8時便」は当日の予約はできません。前日の予約受付時間内にご連絡ください。

## 運行時間

午前	午後
8:00	1:00
9:00	2:00
10:00	3:00
11:00	4:00

※時刻は目安です。

日祝祭日、  
年末年始(12月29日～1月3日)は  
運休

## 乗車できない方

- 1人で乗車できない方。(介助者が同乗すれば可)  
※要介護者や障がい者の方には、有償移送サービスを行っています。社会福祉協議会にご相談ください。
- 付添人の伴わない重病の方。
- 小学生未満の子どもだけの利用。
- 大きな荷物や危険物を持ち込む方。
- 他の利用者の迷惑となる方。
- ペットを連れてくる方。(介助犬等は可)
- 車内は飲食・飲酒・喫煙禁止。

予約センター ☎ 0299-95-8826

お問合せ 行方市事業推進課 ☎ 0299-72-0811

行方市乗合タクシー利用登録票

申込日 年 月 日

住 所	〒                      ー					
連絡先 (電話)	自 宅		ふりがな			
	緊急時		世帯主氏名			
「登録者氏名（家族の氏名）」	①	ふりがな		生 年 月 日	性別	続柄
		氏 名		大正・昭和 平成・令和                      年 月 日	男 ・ 女	
		携帯番号 ※お持ちの方				
	②	ふりがな		生 年 月 日	性別	続柄
		氏 名		大正・昭和 平成・令和                      年 月 日	男 ・ 女	
		携帯番号 ※お持ちの方				
	③	ふりがな		生 年 月 日	性別	続柄
		氏 名		大正・昭和 平成・令和                      年 月 日	男 ・ 女	
		携帯番号 ※お持ちの方				
※減免対象者：障がい者、要介護又は要支援認定者等（手帳等の写しを添付してください。） ※市外在住者：市内在勤又は在学の方は、通勤又は通学先をご記入ください。（社員証又は学生証等の写しを添付してください。）						

※この登録情報は、「行方市乗合タクシー」に関する利用以外に使用いたしません。  
※登録内容確認のため、市役所内の関係課に照会する場合があります。

お申込方法・お申込先

持 参	本票をご記入の上、以下のいずれかへご持参ください。 ●行方市役所各庁舎（麻生・北浦・玉造）総合窓口 ●行方市事業推進課（行方市情報交流センター内）
F A X	本票をご記入の上、以下へ送信してください。 F A X：0 2 9 9 - 7 2 - 1 5 3 7
郵送・ 問合せ先	●行方市事業推進課 〒311-3892 茨城県行方市麻生1561-9（行方市情報交流センター） 電話：0 2 9 9 - 7 2 - 0 8 1 1