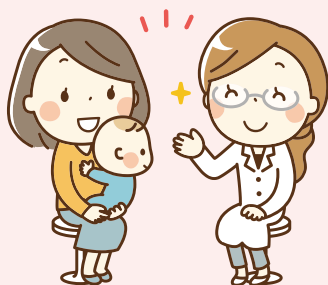


## 保護者の不安にも寄り添います

子どものとの接し方を体系的に学ぶ

### ふれあいペアレントプログラム

子どもの発達段階に合わせて、より良い子どもとの関わり方を、全5回の教室で学べます。子どものコミュニケーション段階に合った遊び方なども提案します。



個別に相談できます

のびのび相談 (就学前)

あゆみ相談 (就学後)

家での様子や集団生活での心配事、就学に向けての相談、就学後の相談など、成長全般について、お子さんと関わりながら個別で相談することができます。教育委員会、園、学校とも連携します。保護者自身の心の相談も受け付けています。



公認心理師  
小沼芳明先生



公認心理師  
神白翼先生



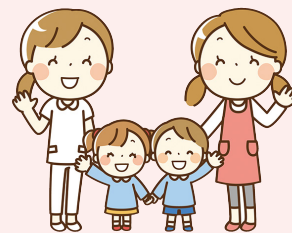
公認心理師  
高橋裕香先生

## 入園・入学後も見守ります

成長に寄り添います

### 巡回相談

公認心理師・作業療法士・看護師・保健師・市職員などが、市内の保育園・認定こども園・幼稚園・小学校・中学校へ出向き、集団生活でのお子さんの様子を見守り、必要に応じて対応を提案します。それぞれの園や学校と情報を共有し、適切な指導につなげていきます。



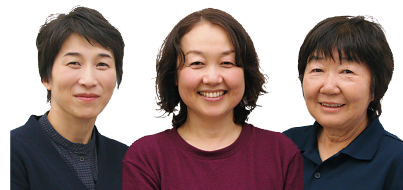
### 学校法人筑波学園アール医療専門職大学との包括連携協定

市は、8月にアール医療専門職大学と包括連携協定を締結しました。医療専門職としての知見を有する大学と連携することによって、発達支援の専門家(言語聴覚士・作業療法士)を市に派遣していただくたり、より適切な支援方法を提案していただくたりすることが、可能となりました。

#### 「行方市と学校法人筑波学園アール医療専門職大学との包括連携」締結式



＼お気軽にご相談ください！／



【問い合わせ先】

健康増進課 療育支援グループ  
☎ 0291 - 34 - 6200

# 子どもの発達支援

子どもの発達がなんだか不安・・・そんなときはいつでもご相談ください。お子さんはもちろん、保護者の方に対しても、身体的にも精神的にも、包括的にサポートします。

## 乳幼児健診・育児相談

随時開催しています。少しでも気になることがあったら、ご相談ください。

## 個別面談

公認心理師が個別に面談します。希望される場合は、発達検査を受けることもできます。必要に応じて、適したサービスを案内します。

## 入園・入学も見据えて支援します

小集団の教室で  
他人との関わりを学ぶ

### どんぐり教室



音楽療法士  
林多美子先生

### ポータージ

幼稚園や保育園のように、朝の会、お着替え、体操、活動、帰りのあいさつなどを通して、ありがとうやごめんなさいのコミュニケーションや、集団のルールなどを学びます。

### ミュージック・ケア

音楽に合わせて体を動かしたり、楽器を使用したりして音楽を楽しみます。音楽の特性を生かして、心身と生活に好ましい変化を与えます。



ことばの基礎を育てます

### ことばの相談

言語聴覚士 原修一先生  
言語聴覚士 生井澤義徳先生

言葉を発しない、語彙が少ない、吃音がある、発音が気になるなど、ことば全般について相談ができます。言語聴覚士との遊びややりとりを通して、ことばの基礎を育てていきます。

家での過ごし方を提案

### どんぐり相談



ポータージ相談員  
福本みどり先生

ポータージプログラム\*に基づき、子どもの発達を促すための関わり方を保護者と一緒に考えます。チェックリストを活用し、お子さんの「できること」「苦手なこと」を明確にして、スモールステップを踏んでいきます。

#### ※ポータージプログラム

アメリカポータージ市で誕生した早期療育プログラム。子どもの発達領域を「乳児期の発達」「社会性」「言語」「身辺自立」「認知」「運動」の6つに分け、子ども一人一人に合った行動目標を設定し、無理なく家庭で取り組める具体的な指導計画を作成する。

細かい動作から全身運動まで

### 療育運動教室



作業療法士  
坂本晴美先生

指先を使った運動や、バランスを取ったり姿勢を保ったりする運動など、子ども一人一人に合った運動メニューを提案します。