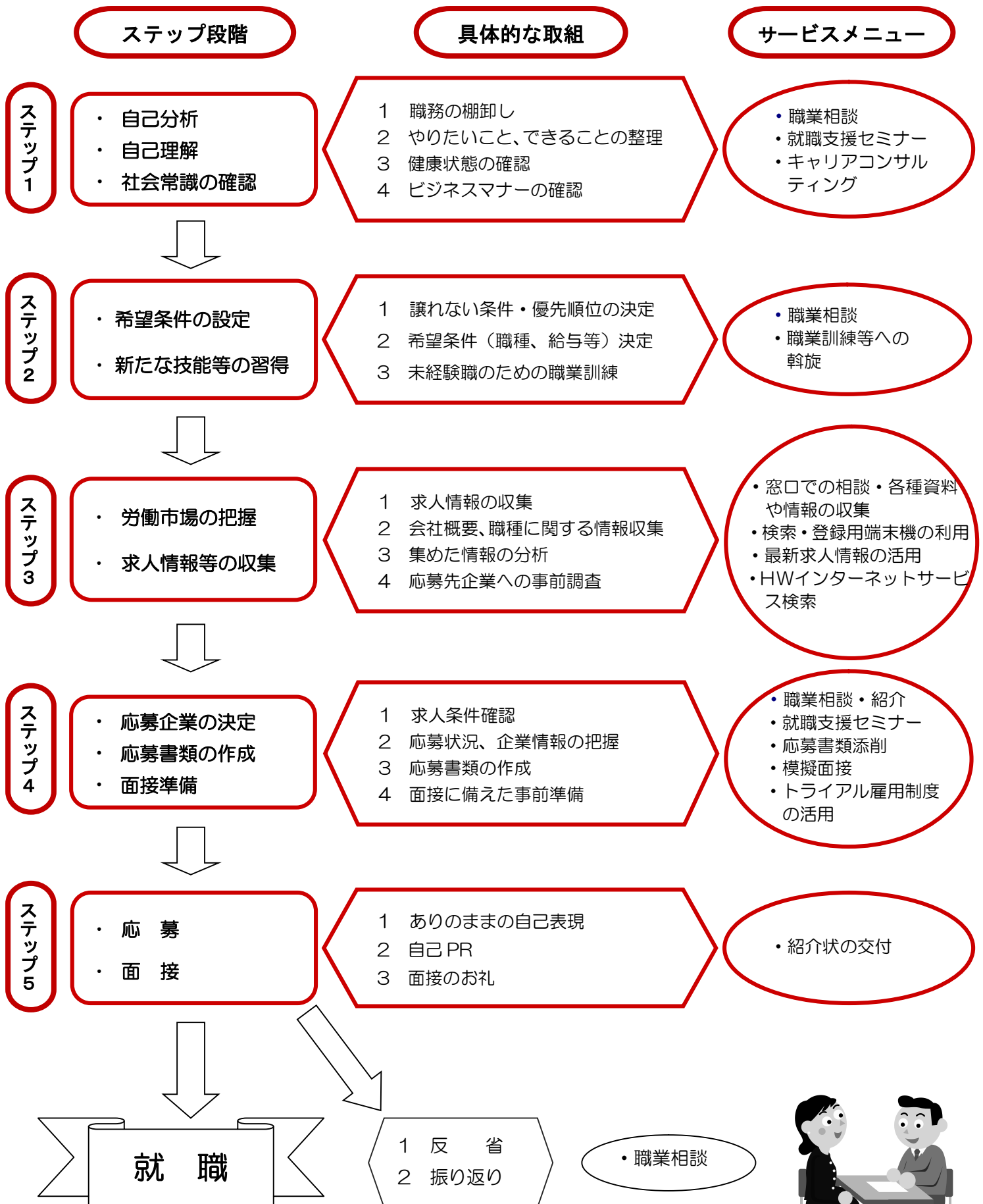


再就職までのステップ

(ハローワーク就職支援メニュー)



- ☞ 初めてご利用される方は・・・「総合受付」に相談の上「求職申込書」を記入してください。
- ☞ 2回目以降の方は・・・・・・「総合受付」に「ハローワーク受付票」を提出してください。
- ☞ 雇用保険受給手続きが済んでいる方は・・・「総合受付」に「ハローワーク受付票」を提出し、相談窓口では「受給資格者証」を提示してください。

ハローワーク受付票について



- ハローワークにおいてになる際には必ずお持ちいただき、職業相談窓口で相談を行う際にはご提示ください。
- ハローワーク受付票は、全国のハローワークで使用することが出来ます。ご不明な点はお気軽に総合受付にお尋ねください。
- お急ぎの方は「求職申込書お持帰りコーナー」もございます。

職業相談 ⇒ 職業紹介

[総合受付へご相談ください]

- ① 希望求人又は窓口で相談した求人をお持ちください。

*見つからなくても窓口で探すこともできます。



- ② 求人内容の相談・応募状況の確認をしたうえで、ハローワークより事業所に電話連絡します。



- ③ 面接日時などの応募方法を確認し、「紹介状」をお渡しします。

ハローワークの求人に応募する場合は、「紹介状」が必要です！

「紹介状」とは・・・

- みなさんと事業所を結ぶ大切な書類です。
- 書類選考の場合は、応募書類と一緒に「紹介状」を同封してください。
- 面接場所と実際に働く場所が違う場合がありますので、ご注意ください。



- ④ 「履歴書」・「職務経歴書」等の応募書類と「紹介状」を持参し（書類選考の場合を除く）、面接に行きます。

書類選考や面接、その他約束したことなどの

無断キャンセルや遅刻

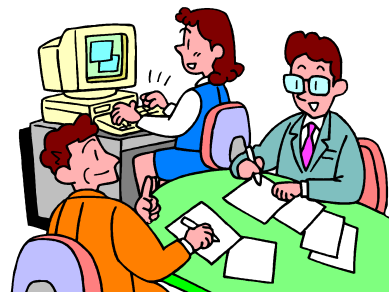
という行為は、応募会社に大きな迷惑をかけるとともに、応募者全体の評価を下げてしまうこととなり、あなた自身のチャンスも無くすかもしれません。

万が一キャンセルや遅刻しそうな場合は、必ず会社担当者あて電話等により丁寧に断りの連絡をするようにしてください。

職業相談

再就職に向けた就職に関する相談を行います！

- ◎ 仕事の探し方に不安のある方について相談します。
- ◎ 希望する求人を一緒にお探しします。
- ◎ 希望する求人の情報を提供します。
- ◎ 求人の内容について相談します。
- ◎ 職業訓練の相談を行います。
- ◎ 面接を希望する会社への連絡のうえ紹介を行います。（紹介状の交付）
- ◎ 管内の労働市場の説明、賃金情報などの各種資料等の提供を行います。



応募書類の作成・模擬面接

書類選考対策・面接対策などをお手伝いします！

- ◎ 書類選考対策等に向け、応募書類セミナーを実施しています。
また、履歴書や職務経歴書の書き方、作成方法等について、内容の点検やアドバイス等も行っています。
- ◎ 面接に自信をつけていただくため、模擬面接のセミナーを実施しています。



職業訓練等へのあっせん

技術・資格を身につけ再就職を目指す方へ！

- ◎ ハローワークからの受講指示・推薦・支援指示により、新たな技能、資格等を取得するため職業訓練施設等へのあっせんを行い、円滑な再就職の支援を図ります。
※ 受講については訓練窓口でご相談ください。

ハロートレーニング
— 急がば学べ —



トライアル雇用制度

職業経験、技能、知識の不足などで就職に不安のある方へ！

- ◎ 働いた経験が少ないことから、期間の定めのない雇用（常用雇用）での就職に不安のある方などが、常用雇用への移行を前提として、原則3カ月間その企業で試行雇用として働いてみる制度です。（制度の活用にあたり一定の要件があります。）

求人提供メニュー

[提供方法をご案内します]

最新求人情報

お仕事探しの情報紙！（お持ち帰りのうえ検討することができます。）

- ◎ 「ハローワーク求人情報（地域別・形態別）」は、前週に受付した新規求人の一覧を毎週月曜日に提供しています。
- ◎ 「正社員求人情報（職業別）」は前週に受付した正社員求人を毎週火曜日に提供しています。
- ◎ 「曜日別受理求人」は、曜日ごとに新規求人を提供し、1週間（曜日単位）で掲載を更新していく求人了。

ピックアップ求人・至急求人

お仕事探しのサポートをいたします！

- ◎ 「ピックアップ求人」とは、お客様からの希望の多い職種でハローワークが選別した求人了。
- ◎ 「至急求人」とは、会社から急募の依頼を受けた求人了。

検索・登録用端末

パソコンを使って自由にお仕事を探せます！

- ◎ 全国のハローワークで受付をした求人を自由に検索・閲覧ができます。
- ◎ 気になる求人はコピーを取って、ご自宅にて検討ください。
- ※ ハローワークの求人に応募される際には「紹介状」が必要となります。

ハローワークインターネットサービス

- ◎ ご自宅のパソコンやスマートフォンから、ハローワーク内にあるパソコン（検索・登録用端末）と同じ求人情報を検索・閲覧できます。→ HP アドレス【<https://www.hellowork.go.jp/>】
- ◎ HP の求人情報検索画面で「求職番号」（ハローワーク受付票に表示）を入力すると、求職登録している方限定で事業所名等を公開している求人の事業所名等を閲覧できます。
- ◎ 「求職者マイページ」（ハローワークインターネットサービス上に開設する個々の求職者の方専用のページ）を利用するとさらに便利に！
 - ・ 求人情報の検索条件やお気に入り求人への保存、求人への直接応募、求職活動状況の確認、登録した求職者情報の確認・変更、メッセージ管理などを利用できます。
 - ・ ご自身の求職情報を公開すると、求人者からの直接リクエストを受けられます。
 - ・ ハローワークからのおすすめ求人への受信やオンラインによる職業紹介を受けられます。
- ※ 鹿行地域のしごと情報「ろっこう就職応援サイト」【<https://www.hk.-kotaikyuu.jp/>】もあわせてご利用ください。

お仕事探しのために、ハローワークに Wi-Fi を設置しました。

SSID: hw-08 パスワード: lba88609