

# 公民館情報コーナー

## 第12回行方市「輝く未来展」

### ○趣旨

市内の園児・児童・生徒を対象に、絵画・書の作品作りを通し「未来・夢・こころ」を感じてもらう機会を提供するとともに、子どもたちの感性と意識の高揚を図る。

### ○展示作品

絵画の部：市内幼稚園・こども園（園児）、  
市内小中学校（児童生徒）  
書の部：市内小中学校（児童生徒）

### ○展示会場

北浦公民館 2階会議室ほか

### ○期 日

2月1日（木）～2月14日（水）  
※2月5日（月）は除く

### ○時 間

午前9時～午後5時

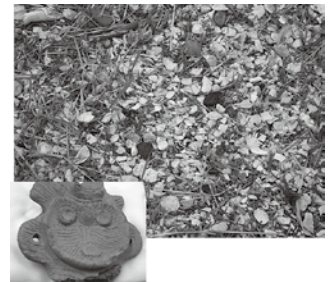
### 【問い合わせ】

北浦公民館 ☎0291-35-3777

## 「行方市文化財」巡り旅 58

### なりたはやかわかいづか 成田早川貝塚

市指定有形文化財（史跡）  
指定年月日：昭和48年3月1日  
所在地：成田731



北浦を眼下に望む台地の畑中に、周囲の畑から約1m盛り上がった丘状を呈したところに成田早川貝塚があります。

貝塚は、狩猟、漁労、採集により生計を立てていた縄文人が、食糧とした貝を食べたあと廃棄してできた場所で、貝類や土器類など当時の人々の生活の様子など貴重な情報を伝えています。

この貝塚は原形が良く保存されており、地表面にも多くの貝殻が見られます。主体貝種はハマグリのほか17種（シオフキ、アカニシ、オキシジミ、カガミガイなど）、魚類は7種（サメ、クロダイ、スズキ、フグ、ハゼ、エイ、ウナギ等）、獣類は2種（ニホンシカ、イノシシ）です。

また、加曽利B式土器（※）が最も多く出土し、縄文後期のミミズク型土偶（直径約9cm、厚さ約2cm、重さ約160g）も出土しています。

※加曽利B式土器

千葉県若葉区にある世界最大級の縄文時代の貝塚「加曽利貝塚」には、北貝塚、南貝塚があり、B式は南貝塚B地点から出土した土器で、縄文後期（約4千年～3千年前）を代表する指標となる土器であるとされています。

【問い合わせ】生涯学習課文化振興グループ ☎0291-35-2111

## はい、こちら行方市消費生活センター！

### 冬場に多発する入浴中の事故にご注意!!



冬の時期、暖房で暖かい居間などと、暖房のない脱衣所や浴室との温度差が10度以上になることはまれではありません。このような急激な温度変化に伴って、血圧の急激な上昇や下降が引き起こされることを「ヒートショック」といいます。「ヒートショック」は体に大きな負担をかけるため、冬の入浴中に起こる突然死の大きな要因となります。例えば、急激に血圧が上昇した場合は、脳出血や脳梗塞、心筋梗塞などの恐れがあり、逆に、急激に血圧が低下した場合は、脳貧血を引き起こし浴槽でめまいを生じてケガをしたり、溺れたりする危険性があります。

入浴時の温度差が大きくなりがちな12月、1月は、1年のうちで入浴中の突然死が最も増えるので、特に注意が必要です。

#### 【入浴する際の注意事項】

安全に入浴するために、以下の点に注意しましょう。

- ・入浴前に浴槽のふたを開け、ファンヒーターを脱衣所に設置するなどして浴室や脱衣所を暖めましょう。
- ・お湯の温度は41度以下、お湯につかる時間は10分までを目安にしましょう。
- ・浴槽から急に立ち上がらないようにしましょう。
- ・食後すぐの入浴は控え、アルコール摂取後の入浴も控えましょう。
- ・精神安定剤、睡眠薬などの服用後の入浴は危険です。
- ・入浴前に同居している人に一声かけましょう。同居している人は、いつもより入浴時間が長いときは、入浴者に声をかけましょう。

— まずはお電話を！ —

【問い合わせ】行方市消費生活センター ☎0291-34-6446