

Health

健康づくり

健康増進課（北浦保健センター内）

☎ 0291-34-6200

行方市の健康課題を考えましょう

検査結果

基準値より高かった人の割合

所見項目	行方市 (%)	県内順位	県 (%)
腹囲が大きい人 男 85cm/ 女 90cm 以上	33.9	6 位	30.1
BMI（体格指数）25 以上	5.5	18 位	5.3
血糖が高い人	1.2	8 位	0.9
血圧が高い人	7.1	13 位	6.6
脂質異常のある人	3.2	11 位	2.8

行方市は太り気味の人が多く、血糖・血圧・脂質の全ての項目で、高い人が多い

H25 年度特定健診結果より



1 回に、たくさん飲む人が多い

お酒を飲む人が 1 回にどのくらい飲むか

飲酒量	行方市 (%)	県 (%)
1 合未満	29.5	54.8
1～2 合	41.3	27.8
2～3 合	24.9	14.6
3 合以上	4.3	2.8



喫煙率は高い。女性は県平均よりは低いが、吸う人は増えている。

たばこを吸う人の割合

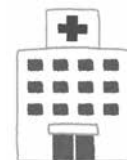
喫煙率	行方市 (%)	県 (%)
男	41.3	34.5
女	10.1	10.8

H24 年度全健診結果より

平均寿命 男 77.6 歳（県 79.1 歳） 女 85.7 歳（県 85.8 歳）

健康寿命 男 64.4 歳（県 65.1 歳） 女 66.9 歳（県 66.9 歳）

○男性は平均寿命・健康寿命ともに県平均より短い（H23 年生命表）



国保医療費・・・被保険者 1 人あたりの医療費、病院にかかる率は県平均より少ないが、1 件あたりにかかる医療費は高い。⇒**重くなってから受診している？**

あなたの体の状態はいかがですか？生活習慣は今のままでよいですか？

自分の大事な時間とお金を、好きなことのために使うには、何をしていったらいいでしょう？

自分の健康課題、地域としての課題をみんなで考えてみませんか？