

4/24
(日)

午前7時～午後6時

行方市議会議員一般選挙

■投票所 市内24カ所（茨城県議選挙から変更はありません。）

入場券に記載しておりますので、必ずご確認ください。

■告示日 4月17日（日）

【期日前投票のご案内】

投票日に仕事やレジャー、買い物、冠婚葬祭などで投票所へ行くことができない方は、期日前投票をご利用ください。※入場券を持参してください。

期 間 平成23年4月18日（月）から4月23日（土）

時 間 午前8時30分から午後8時まで

場 所 行方市役所 各庁舎（3カ所）

【不在投票のご案内】

投票所に行くことが出来ない方は、不在者投票をご利用ください。

期間は、平成23年4月18日（月）から4月23日（土）までです。

①病院等（県からの指定施設）での不在者投票 不在者投票をすることができる指定病院、指定老人ホームなどに入所している方は、その施設で不在者投票ができます。詳しくは施設代表者（不在者投票管理者）にお問い合わせください。

②郵便等による不在者投票 身体に一定の重度の障害を有する人は、郵便等により自宅で投票することができます。この制度を利用する場合、郵便等投票証明書を発行するため事前に選挙管理委員会への申請が必要です。なお、この制度の投票用紙請求期限は4月20日（水）までとなります。

③滞在地での不在者投票 出張などのため行方市で投票できない場合は、滞在地などの選挙管理委員会にて不在者投票ができます。

【開 票】

日 時 4月24日（日）午後7時30分から

場 所 行方市立北浦中学校体育館

臨時電話 TEL 0291-35-3866

※選挙開票結果については、行方市のホームページ、メールマガジンでもお知らせします。

【お問い合わせ】行方市選挙管理委員会（総務課内）TEL 0299-72-0811



メールマガジン
のご登録はこちらから!

情報ひろば



行方市の人口

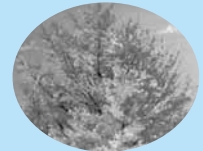
総数 38,394人 (-23)
男 19,073人 (-8)
女 19,321人 (-15)
世帯数 11,735世帯 (+7)
平成23年3月1日現在
()は前月との比較

行方市民憲章

やさしい自然
かがやく人
わたしたちがつくる
魅力あるまち、行方市



市の花
ヤマユリ(山百合)



市の木
イチョウ(銀杏)



市の鳥
シラサギ(白鷺)

はい、
こちら消費生活センター！



震災に便乗した悪質商法や詐欺などにご注意ください！

大規模地震の後には、災害に便乗した点検商法やかたり商法といった悪質商法が横行します。義援金に関わる振り込め詐欺や、不安をあおるチェーンメールなども考えられます。過去の震災時のこれらの手口を知り、今後に備えましょう。

【事例】

- ・電力会社を名乗り、「地震後の点検」と言って訪問し、修理と称して高額な料金を請求する。
- ・日本赤十字社の名をかたり、義援金を振り込む依頼のハガキや電子メールを送りつける。
- ・「石油施設の爆発により有害物質の雨が降るため、雨に接触しないように」とのチェーンメールが送信されてきた。

※家屋の改修や工事は、訪問販売等にきた業者にはすぐ依頼せず、信頼できる業者に頼みましょう。

義援金は、確かな団体であるか確認してから送るようにしてください。

情報等についても審議を確かめ、チェーンメールに惑わされないようにし、またチェーンメールを転送することは避けましょう。

— まずはお電話を！—

問：消費生活センター
TEL 0291-34-6446

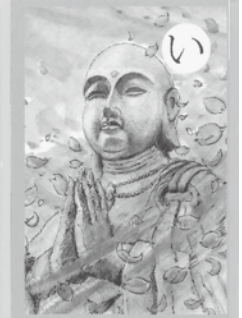
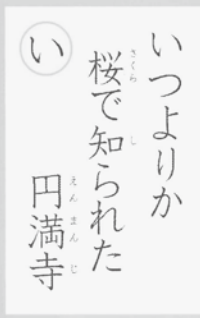
「なめがた郷土かるた」巡り旅

ご本尊を、阿弥陀如来像（立像）としている山田氏の菩提寺で、本堂には山田氏最後の夫妻の木造が安置されています。

山田氏の後に、松平氏がこの地を治め、円満寺の過去帳には松平一族の法名も残されています。毎年4月には、裏山一帯（山田城址）の山桜がこの地を際立たせています。

円満寺（北浦地区山田）

北浦幼稚園の西隣にある天台宗のお寺です。幼稚園の後ろの小高い山の一角は、山田太郎左衛門一門の山田城があり、その城郭の一隅であった円満寺も、天正年間（1580）佐竹氏により焼け落とされました。その後、元和年間（1620）に再建され現在に至っています。往時をしのぶかのように、桜が咲き誇っています。



行方郷土かるたは1組 2,000円 購入は麻生・北浦・玉造各公民館へ

公民館情報コーナー



震災の影響で地区館、学習センターが使用できない場合があります。詳しくは各公民館にお問い合わせください。

ご迷惑をおかけしますがよろしくお願ひいたします。

季節の山野草を楽しもう！参加者募集

自然を生かした作品づくりに挑戦。

山野草の寄せ植えの基本を学びましょう！

◇講座名 「山野草の寄せ植え講座」

◇日時 6月4日（土）午後1時30分～3時

◇場所 行方市北浦公民館

◇募集人員 20名

◇費用 1,500円程度

◇申し込み 5月31日（火）までに各公民館にお申し込みください。
（電話申込可）



【申し込み・問い合わせ先】

北浦公民館 TEL 0291-35-3777 麻生公民館 TEL 0299-72-1573

玉造公民館 TEL 0299-55-0171