



行方市 楽しい子育て応援します

—子育ては1人じゃなくてみんなでしょう—

待望の赤ちゃん誕生！ お子さんと一緒に新しい生活の始まりです！

かわいい子どもの笑顔はパパ・ママにとって何よりの宝物ですね。

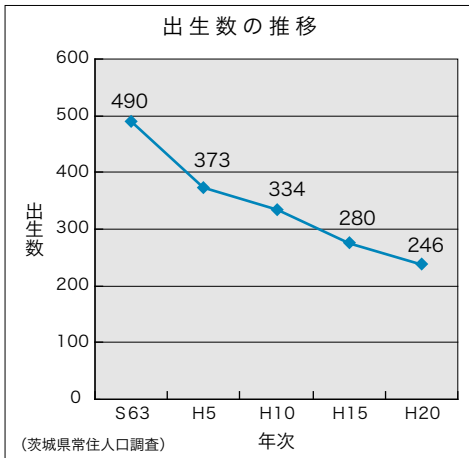
でも、子育てには様々な問題が生じたりすることもあります。悩んだり、イライラしたりしてしまうこともあるのではないのでしょうか？そんなときはひとりで悩まないでください。市ではさまざまなかたちでみなさんの子育てを応援しています。

今月号では市で行われている子育て支援の取り組みを紹介します。

上手に活用して楽しく子育てしましょう！

行方市の子育て「今」と「これから」

行方市の1年間の出生数



子どもの数が減少し、少子化がすすむ日本。行方市でも出生率が低下しています。本市で昨年1年間に生まれた子供の数は246人。これは、20年前の490人(昭和63年)の約半数となる人数です。【図1参照】

少子化だけが原因ではありませんが、市の人口減少もすすんでいます。合併時4万770人だった人口が現在では3万9千人をきっています。

かつては地域に子どもがあふれ、隣近所が自然な形で子育てを共有していた時代がありました。しかし、今日、地域の子どもの数は激減し、市内の子育て家庭の割合も減少の一途をたどっています。こうした状況は、地域における子育ての意識や価値観の共有を難しいものになっています。

すすむ少子化、人口減少

子育てを取り巻く環境、意識の変化

核家族化が進行し、祖父母や親戚の助けや、近所の方々からの助けが得られにくくなってきました。家庭や地域社会の子育て力は、昔に比べ低下していると考えられます。

乳幼児を抱えた若い夫婦が、周囲とのつながりを持たず、特に母親が育児に対して孤立感や疲労感を抱くと、場合によっては育児ノイローゼや児童虐待などの悲しい結果を引き起こすことにもつながります。

疲れていても保育を代わってくれる家族がいない、子育ての悩みを誰にも相談できない、育児に不安やストレスを感じるなど、楽しいだけではなかなかすすまないときもあります。

市では、健康面に関するサポート、気軽に相談できる窓口、親子のふれあいの場の提供、育児と仕事等の両立を支援するしくみづくりなど、子育てを少しでもお手伝いしていきたいと考えています。

ただいま子育て中！ パパ・ママの声



子育て広場に参加しています。ここにきてママ友がたくさん出来ました。お母さん同士でおしゃべりをしたり、気分転換にもなっています。子どもも私たちが広場をととても楽しみにしています。

手塚かおりさん 維翔真くん(2歳)
 澁谷香織さん 健吾くん(4歳) 海里くん(3歳)
 璃子ちゃん(1歳) *健吾くんは幼稚園だったそうです。

成田満喜さん・歩さん
 彩華ちゃん(5歳) 一喜くん(3歳)

ふたりとも働いているので子どもたちは保育園に通っています。上の子が来年、小学校に入るので、学童保育を受ける場所が増えて好きなどころを選べるようになるの嬉しいですね。学校までけっこう距離があるのでスクールバスなども検討してほしいです。



お気軽に

ご相談ください

どうしたらいいのか悩んだり、気になることがあるとき…ひとりで悩まずに相談してください。行方市では相談窓口を設けています。

子育て相談

電話相談 0299-5510130
訪問相談 随時電話で予約
午前8時30分〜午後5時

こんにちは 赤ちゃん相談(対象1ヶ月〜2ヶ月)・6ヶ月相談・1歳児相談
北浦保健センターでそれぞれ月に1回、発達や育児の相談を開催しています。

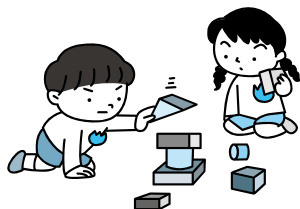
育児相談(対象 0歳児〜就学前)
各保健センターで月に1回、発達や栄養相談を開催しています。
健康増進課 0291-3416200

仕事との両立応援します!

放課後や小学校が休みの日、お子さんはどう過ごしていますか? 急用があるとき預かってくれる人はいますか? 「うちは共働きで、子どもを預けられる親類も近くにいない。」「安全に遊べる場所がない。」・・・
こんなとき、仕事に子育てにと頑張っているパパやママが安心して働けるよう支援体制づくりに取り組んでいます。

保育サポーター

仕事や急用、病気などのときの保育支援サービスです。
利用料 1時間800円
(400円は助成されます)
☎ 0299-3612020
問 社会福祉協議会



放課後児童クラブ(キッズキャビン)



現原キッズ

小学生を対象に市内11ヶ所(麻生、太田、小高、津澄、要、武田、羽生、玉造、現原、玉川、手賀)で実施しています。

預かり時間

平日 放課後〜午後6時
土曜日・夏休み等(土曜日は玉造キッズのみ)
午前8時〜午後6時
※日曜、祝日、年末年始、お盆はお休みです。

料金

10日以上 3,000円
9日まで 300円×日数
(8月は5,000円)

降園後保育(エンゼルサポート)

幼稚園児を対象に市内幼稚園で実施しています。(太田幼稚園は放課後児童クラブとの合同開催です)
預かり時間、休日については放課後児童クラブと一緒にです。

料金

10日以上 3,000円
9日まで 300円×日数
(8月は10,000円)



麻生エンゼル



放課後児童クラブの指導員さん夏休み期間アルバイト(7/21〜8/31)を募集しています。希望者は子育て支援センターまでご連絡ください。

出会い・ふれあいの場はこれから！

0歳児親子教室

(インフアクト・マッサージ)

赤ちゃん(乳幼児)に行うオイルマッサージのことで、ママ(又はパパ)が赤ちゃんをマッサージすることでスキンシップを高め、赤ちゃんの気持ちも安らぎ、豊かで健やかな発育を促す効果があるといわれています。

対象

0歳児の親子 10組

※7月、1月に実施を予定しています。詳しくは市報等をご覧ください。

アタッチメント教室

ハンディキャップサポート。バスで出かけたり、保護者による話し合い、交流の場を設定しています。

親子教室

畑を借りてさつま芋の苗植えや芋ほり、フラダンス・ヨガ、リトミック、コンサートなどを行っています。事前に申込みが必要です。

対象

のびのび教室(1・2歳児)
どろんこキッズ(3・4歳児)

ス・トミック講座

たいそうや人形劇、山百合の散策、バルーンアートやパン作りなどを月に1回程度実施しています。予約が必要な場合がありますのでお問い合わせ下さい。



お散歩にいきました！



クリスマスにはアレンジメント作りました！

だっこで読み聞かせ

市立図書館で月に1回程度実施しています。

読み聞かせボランティア 郡司さん
読み聞かせは上手下手ではなくお母さんの声で読んでもらうのが一番です。ブックスタートのきっかけづくりになれば嬉しいです。



離乳食教室

発達にあわせた離乳食のすすめ方と調理方法について学習しましょう！調理中は子育てボランティアのみなさんが赤ちゃんを保育してくれまします。月に1回程度実施しています。教室実施日の1週間前までにお電話にてお申し込みください。
定員 毎回20名程度
(生後5ヶ月を過ぎた頃から)



関口啓子さん 喜久くん(1歳)
離乳食教室に参加しています。他のお母さんとの交流も楽しみのひとつです。レシピは持ち帰って家でも作っています。



ボランティア 掛田さん

子育ての行事等のときに保育のお手伝いをしています。自分の子がまだ小さいときに市の事業を活用させてもらっていたので、すこしでも若いお母さんの助けになればと思っています。

子育て広場

就学前のお子さんとその保護者のために開かれる遊び場です。行ってみたい会場、どこに参加しても大丈夫です。気軽に遊びに来てください。子どもの安全を守るためにスタッフがおりますが、お子さんをお預かりして保育するものではありません。お子さんから目を離さないで下さい。予定については市報のカレンダーで確認してください。

開催場所

麻生公民館・北浦公民館・玉造保健センター

開催時間

午前9時30分～11時30分
午後1時30分～3時30分



子育て広場
スタッフより気軽に遊びにきてください。

