

健診のお知らせ

麻生地区の皆さんへ

麻生地区の方を対象としたミニドッグ（総合健診）を実施します。地区の保健協力員さんに申し込むか、麻生保健センターに直接お申し込みください。

【申し込み期間】9月4日(月)～9月11日(月)

麻生保健センターへ直接申し込むときは、午前9時～午後5時（土、日を除く）

- 実施期日 10月22日(日)・23日(月)・24日(火)・25日(水)・26日(木)・27日(金)・29日(日)
- 実施場所 麻生保健センター
- 受付時間 午前6時30分～午前11時
- 問合せ先 麻生保健センター ☎0299-72-1523
- 健診項目・健診料等については下記別表を参照してください。

北浦地区の皆さんへ

北浦地区で総合健診を受診していない方を対象に住民健診を実施します。病気の発見、からだの異変を早期に発見するためにも住民健診を受けましょう。

- 実施期日 8月21日(月)・22日(火)・23日(水)・24日(木)・25日(金)・28日(月)
- 実施場所 北浦保健センター
- 受付時間 午前9時30分～午前11時
午後1時～午後3時
- 問合せ先 北浦保健センター ☎0291-34-6200
- 健診項目 下記別表を参照してください。
- 健診料等 ※今回は胃がん検診・大腸がん検診・腹部超音波検診は実施しません。

健診項目・健診料等	健診項目	対象者	健診料
		結核検診	16歳以上（学校、職場等で受診している方を除く）
	肺がん検診	40歳以上	X線→無料/喀痰→500円
	基本健診	16歳以上（学校、職場等で受診している方を除く） 問診・身体計測・血圧・尿・心電図・眼底の各検査	500円
	胃がん検診	19歳以上（麻生地区のみ）	500円
	大腸がん検診	19歳以上（麻生地区のみ）	300円
	腹部超音波検診	40歳～70歳の方（麻生地区のみ）	500円
	肝炎ウイルス検査	40・45・50・55・60・65・70歳及び要指導者	無料
	前立腺がん検査	40歳～70歳の男性	500円
	介護予防スクリーニング検査	65歳以上 生活機能評価に関するアンケート外	無料

※満70歳以上の方、65歳以上の方で老人保健法医療受給者証をお持ちの方、生活保護世帯の方は、基本健康診査・胃がん検診・大腸がん検診・喀痰検診が無料となります。

MR（麻しん・風しん）混合ワクチンの対象者がかわりました!

予防接種法の改正に伴い下記のとおり対象者及び接種方法がかわりました。Ⅰ期・Ⅱ期共に接種期間は1年間ですので接種機会を逃さないようにご注意ください。

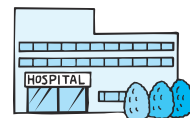
	MRⅠ期	MRⅡ期
対象年齢	1歳～2歳未満	小学校就学前の1年間
対象者	1歳～2歳未満の児すべて	【平成18年度対象者】 平成12年4月2日～平成13年4月1日生まれの児
接種方法	MR混合ワクチン1回（個別接種）	MR混合ワクチン1回（個別接種）
接種場所	市内医療機関	市内医療機関
備考	麻疹に罹患した児▶ 風しん単抗原ワクチン接種 風疹に罹患した児▶ 麻しん単抗原ワクチン接種	麻疹に罹患した児▶ 風しん単抗原ワクチン接種 風疹に罹患した児▶ 麻しん単抗原ワクチン接種

献血のお知らせ

- 期日 8月10日(木)
- 場所 行方市役所玉造庁舎（9：30～12：30）
なめがた地域総合病院（14：00～16：00）
- 期日 9月12日(火)
- 場所 ベイシア玉造店（10：00～16：00）

※ベイシア玉造店の特設献血会場にて骨髓バンクドナー登録会を行いますので、献血とあわせて御協力をお願い致します。

【問い合わせ先】玉造保健センター ☎0299-55-3240



- ご不明な点は各保健センターにお問合せ下さい。

行方市市民福祉部健康増進課

麻生保健センター ☎0299-72-1523
北浦保健センター ☎0291-34-6200
玉造保健センター ☎0299-55-3240