

麻生地区・玉造地区の方は、 平成18年度から納付月が変わります

平成17年度の介護保険料は、旧町それぞれの基準額で賦課されていましたが、平成18年度からは保険料算定基準額や普通徴収の納期は、行方市として統一されます（北浦地区の納期は従来どおり）。

1期（4月）・2期（6月）は、暫定賦課方式により納入していただくことになります。保険料は前年の住民税の課税状況や、介護保険給付費の動向をふまえ、本算定（8月）で決定します。

暫定賦課とは？

住民税の課税（所得）額が決定するのは6月の中旬頃で、それまでの間、介護保険料の額も決定できません。昨年の保険料を参考にして、暫定的に納付していただく制度です。

平成18年度の納期

納付月	4月(暫定)	6月(暫定)	8月	10月	12月	翌年2月
各期別	1期	2期	3期	4期	5期	6期

← 暫定賦課 →
1期と2期は昨年の保険料の1/6ずつ納めます。

確定賦課(本算定)
確定した保険料から、1期と2期で納めた分を差し引いた金額を、3～6期に分けて納めます。

〔例〕前年度保険料：27,600円 8月の本算定の結果、保険料が42,000円と算出されたケース

各期別	1期	2期	3期(本算定)	4期	5期	6期
納める額	4,600円	4,600円	8,200円	8,200円	8,200円	8,200円

介護保険料は、年金の受給額によって、年金からの差し引き（特別徴収）と納付書での納付（普通徴収）の2通りに分かります。

このようなときは普通徴収になります

年金の年額が18万円以上の人でも、次の項目のいずれかに該当するときは、翌年9月分まで普通徴収となり、納付書で保険料を納めていただきます。特別徴収である年金からの差し引きは、10月分からとなります。

65歳になった最初の年度

他の市町村から転入した年度

4月1日の時点で、年金を受けていなかった年度

年金担保、年金差し止め、現況届の未提出などで年金が停止し、保険料の差し引きができなくなった場合

税務申告の修正などにより、所得段階の区分が変更になった場合



問い合わせ 行方市役所 介護福祉課 介護保険係 0299 - 55 - 0111

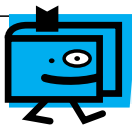
図書館コーナー

April 4月の図書館カレンダー

施設名	開館時間	電話番号
行方市立図書館 (玉造乙1175)	火・水・金～日曜日 (午前9時～午後4時30分) 木曜日(午前11時～午後7時)	0299 - 55 - 1495
行方市北浦公民館図書室 (山田2175)	午前9時～午後5時 休館日は月曜日・祝日	0291 - 35 - 3777
行方市麻生公民館図書室 (麻生1221)	午前9時～午後5時 休館日は祝日	0299 - 72 - 1573

日	月	火	水	木	金	土
						1
2	3	4	5	6	7	8
9	10	11	12	13	14	15
16	17	18	19	20	21	22
23	24	25	26	27	28	29
30						

は休館日
公民館図書室は異なる場合があります。



新着図書・ビデオ情報 New Arrival

リクエストや予約も
お待ちしております

図書館利用者カードについて

- ・カードをお持ちの方、住所・電話番号等に変更がありましたらご連絡下さい。
- ・カードをお持ちでない方は、図書館カウンターでお申込み下さい。再発行します。

一般書
図書館



辻 (吉井由吉)
お腹召しませ (浅田次郎)
ログハウス購入大全 (夢の丸太小屋に暮らす)

児童書
図書館



おばけがっこうぞぞぞぐみ (戸田和代)
もりもり小学校まほうのハンバーグ (薫くみこ)
トイ・ストーリー (デュボウスキー)

ビデオ・DVD 図書館

里見八犬伝・七人の侍・スヌーピーの大冒険
図書館のHPで「新着案内」と「蔵書検索」ができます。
(<http://www.city.namegata.ibaraki.jp/toshokan/>)

イベント情報

4月23日～5月12日 子ども読書週間 標語「魔法の国へのパスポート」



映画会

4月8日(土) 午後2時～「かんいりオタマジャクシ」(18分)「野口英世物語」(20分)
5月6日(土) 午後2時～「ハローキティの不思議の国のアリス」(30分)「ゲーニーズ」(114分)
3歳以上の幼児を対象に、毎月第2土曜日、午後2時から行方市立図書館において、映画の上映会をします。申し込みはいりませんので、当日直接お越し下さい。

おはなし会(3歳以上) 4月22日(土) 午後2時～ テーマ「母の日」

毎月第4土曜日、午後2時から行方市立図書館において、毎回楽しいお話しや読み聞かせを用意しております。申し込みは不要です。当日、会場に直接お越し下さい。

抱っこで読み聞かせ(乳幼児) 4月12日(水) 午前10時～

「はしるのだいすき」「いたいのいたいのとんでけ」

0歳児から2歳児までの幼児を対象に、毎月行方市立図書館にて行います。