

健康づくり

1月の予防接種(集団)のお知らせ

三種混合(ジフテリア・百日咳・破傷風)

- ・対象年齢 3か月～90か月まで(なるべく1歳までに初回を受けましょう)
- ・接種回数 初回 3～8週間隔で3回
追加 初回終了後12か月～18か月の間に1回



地区	月 日	種 別	受 付 時 間	場 所
麻 生	1月13日(金)	三種混合	午後1時20分～1時40分	各保健センター
	17日(火)		午後1時30分～2時	
北 浦	1月20日(金)		午後1時30分～2時30分	
玉 造	1月13日(金)			

骨粗しょう症検診のお知らせ

骨が弱くなり、ちょっとしたことで骨折してしまう・・・このような症状が出る「骨粗しょう症」は高齢期の健康な生活をおびやかす寝たきりの主な原因の一つとなる病気です。この機会に検診を受け、自分の骨の健康状態をチェックしましょう!!

検診方法 超音波による右足踵骨(かかとの骨)骨密度測定



地区	検診日	受 付 時 間	料 金	対 象 者	場 所
北浦	2月6日(月)	午前10時～11時30分	500円	19～69歳 までの女性	各保健センター
	7日(火)	午後1時～2時30分			
玉造	2月8日(水)	午前9時30分～11時30分	500円	18歳以上の 女性	
	9日(木)	午後1時～2時30分			
	10日(金)				

お問い合わせ、申し込みは実施する各地区保健センターまで

お問い合わせ

麻生保健センター 電話 0299-72-1523

北浦保健センター 電話 0291-34-6200

玉造保健センター 電話 0299-55-3240

子育て支援センター

子育て支援センターは子供が心身ともに健やかに成長できるよう、地域全体で子供を見守るシステムをコーディネートするところです。

音となかよしリトミック

11月9日ス・トミック講座(五感・表現部門)「リトミック」を開催しました。

スイス生まれのリトミックは音に合わせて身体を動かし心を豊かにするための方法です。

参加した親子に感想を聞くと「子どもの普段の様子と違う一面が見られてよかった」と話してくれました。



楽しいコンサート

11月19日親子教室とス・トミック講座(文化伝承・創作活動)共催でミニコンサートを開催しました。

1～6歳の親子24組の参加がありました。ギターとピアノの生演奏とご夫妻のすてきな歌声に、参加者からは「親子で楽しくすごせたよ」「温かい気持ちになった」などの感想が聞かれました。



子育て広場カレンダー(1月10日から1月30日)

子育て広場でたのしく遊びましょう

午前 9時30分から11時30分

午後 1時30分から 3時30分

		榎本地区農民研修センター	玉造保健センター
1月	午前	10日、11日、12日、 13日、14日、16日、 17日、18日、19日、 20日	23日、29日
	午後		23日、25日、27日、 30日

ス・トミック講座

五感・表現部門

『音楽を聴いて感じたように

身体で表現してみよう』-ひとつのたね-

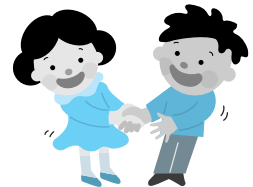
身体表現者山本早苗先生と一緒に楽しく音を感じ、自分を表現してみましよう!!

体験タイムもあるよ。

日時 1月21日(土)

午前9時30分から受付

場所 玉造公民館



文化伝承・創作活動部門

『子育て講演会』

「どんなしつけをしたらいいの」、「心も身体も健康に育てたい」など家庭での子育てのヒントがお話のなかにたくさんあります。

お気軽に参加下さい。

日時 1月28日(土)

午前9時30分から受付

場所 玉造農村改善センター

講師 鈴木あい子先生(元保育園長)

お問い合わせ

子育て支援センター(社会福祉課)

電話 0299-55-0130(直通)

子育て相談...水曜日は夜8時まで
相談を受付けています
(電話・窓口)

