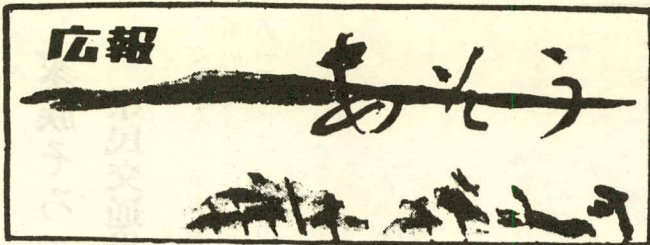


(人口) 男 8,976人 女 9,106人 計 18,082人 世帯数 4,123戸



麻生町1561-9 電話②0811(代) 麻生町役場蔵刷 小沼幸蔵印

3月のメモ 1日 国保税・国民年金保険料徴収 4日 霞ヶ浦・北浦清掃大作戦 6日 選挙管理委員会 10日 民生委員協議会 12日 定例町議会 20日 農業委員会総会 21日 春分の日 28日 例月出納検査

### 麻生町長及び麻生町議会議員補欠の同時選挙

## 町長には現職の小沼氏が無投票当選

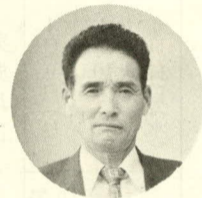
## 議員には茂木宗平氏

任期満了にともなう麻生町長選挙と麻生町議会議員補欠の同時選挙は、さる二月十日に告示され、翌十一日午後五時立候補届が締切られました。町長選挙には、いったん立候補の届出をした阿見町の吉田浩氏(63)が辞退届をして、ほかに立候補者がなかつたため、現職の無所属・小沼幸蔵氏(67)が無投票により当選を決定しました。



小沼町長

小沼氏は、昭和四十二年に初当選して以来四期目で、今後四年間をつとめることになったものです。一方、麻生町議会議員補欠選挙には、欠員一人のところ新人三人が届け出をして、七日町内十六カ所の投票所で投票が行われ、午後七時三十分から麻生町役場で即日開票が行われました。開票の結果、小高の無所属



茂木議員

茂木宗平氏(56)が当選して昭和五十五年三月二日までの残任期間をつとめることになりました。

### 得票数

三、〇七一票 茂木 宗平  
一、三三六票 齊藤 義太  
一、一九四票 額額 正家  
(無効 一〇九票)

このたび、任期満了にともなう麻生町長選挙におきましては、町民の皆さまのあたたかいご支援によりまして、無投票当選をさせていただきましたこと、このうえない栄誉であると思



## 就任のあいさつ

### 麻生町長 小沼幸蔵

から厚くお礼申し上げます。どうぞなお一層のご支援、皆さまの深いご理解とご協力によりまして、町道の整備を初め教育施設の充実等を重点施策として、過去十二年間町政発展のため情熱を傾けてまいりました。就任にあたりまして、ここに礼がたがたごあいさつ申し上げる次第でございます。

## 投票所別投票率

投票所	有権者数	投票率
麻生第1	1,120人	29.7%
〃第2	1,509	31.9
〃第3	1,251	42.2
〃第4	353	33.1
太田第1	919	35.9
〃第2	529	33.3
大和第1	1,084	55.8
〃第2	1,008	23.1
〃第3	801	34.8
〃第4	522	54.4
行方第1	685	41.8
〃第2	685	57.4
〃第3	322	36.0
小高第1	1,117	64.5
〃第2	982	62.0
〃第3	414	52.9
合計	13,301	42.9

## 第二回臨時町議会

## 大和第二幼稚園を新設

昭和五十四年第二回臨時町議会が二月二十三日午後一時から開かれ、議席の一部変更について外大和第二幼稚園の新設にともなう麻生町立幼稚園設置条例の一部を改正する条例等六議案が原案どおり可決されました。

### 一票が築く明るいわが郷土

任期満了にともなう茨城県知事選挙は、三月十四日(水)告示され、四月八日(日)に投票が行われます。

### 農業機械安全利用のため講習会開かれる

近代農業機械の効率的利用と農作業の安全性を推進するため、町ではこのほど麻生町農業機械効率利用安全推進協議会(会長 小沼幸蔵)を設置しました。

## 茨城県知事選挙

### 投票日は四月八日(日)



模範実技のまよう

矢幡福寿会は、太田小学校へぞうきん百四十六枚。麻生の羽生 勇さんは、麻生小学校へ布製母親文庫用貸出袋四百七十三枚。小高の箕輪牧治さんは、小高老人クラブ長生会へ一万円。行方の川嶋 勇さんは、行方幼稚園へ波動回転塔板取付

# 国民健康保険

## 「被保険者証」が新しくなります

### 4月1日から

現在皆さんが使用されている国民健康保険「被保険者証」は、三月三十一日で有効期限が切れます。四月一日からは新しい保険証でないとい医療機関で受診することができませんのでご注意ください。

新しい保険証は、三月三十一日までに各持区長の区長さんに依頼し旧保険証と引換えに交付していただきますので、

旧保険証をあらかじめ手元に用意しておいてください。

なお、学生等で特別に保険証の交付を受けている方で引き続き交付を受けたい方は、役場町民課国保係まで旧保険証を持参し、直接申請して、新たに交付を受けてください。

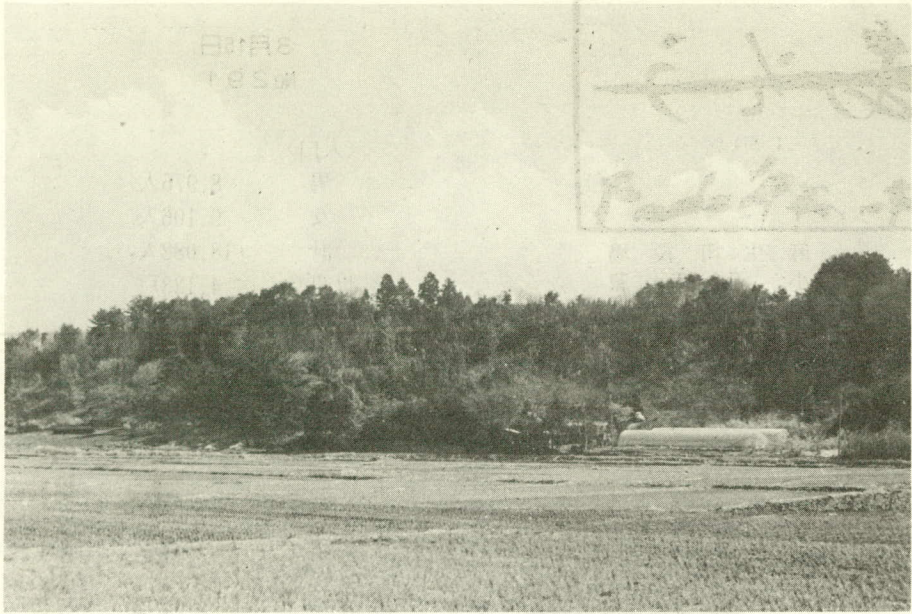
(学生の場合は、学校で在学証明書を受けて持参してください。)

# 家族そろって

## 県民交通災害共済に加入しましょう

交通災害共済事業は、交通事故の多発化にともなう対策の一環として、全市町村が一

体となり交通事故による災害を受けた住民を救済するために、昭和四十三年六月から実



矢 幡 要 害 台

施している共済制度です。

現在、町では麻生地区交通安全母の会のご協力をいただき加入推進運動を展開中ですが、昨年の加入状況は四千四百人(学生も含む)であり、加入率二四・七%と、全世界帯加入まで一層の推進運動を展開しなければなりません。

すでに、五十四年度の加入受けを二月一日から開始しています。加入申込みの方法は、区長さんが配布した所定の申込書に記入のうえ、会費(一年間大人六百円、中学生以下三百円)を添えて役場町民課県民交通災害共済係へ申込む方法と交通安全母の会の各地区役員の方々を通じて申込む方法があります。

不慮の交通災害にあわれる方々が増えている現状から、ぜひこの機会に家族そろって加入されるようおすすめします。

# 麻の広場

\*\*\*

## 矯正施設へ

### 良書を贈る運動

麻生 茂木 米

私たち更生保護婦人会は、婦人の立場から地域の犯罪予防と犯罪者や非行少年の立直りを助ける事に協力して、犯罪のない明るい社会をつくるため奉仕活動をしている有志婦人の団体です。

私たちは、みなで力をあわせて次代になう青少年の

非行を防止し、これが健やかに成長するよう努力しなければならぬと思えます。刺激的な出版物に毒され、不幸にして非行に陥った青少年に心の糧となる良書を贈り、一日も早く本来の健康な身心を回復してもらいたいという願いから、矯正施設収容者や保護観察対象者に良書を贈る運動を県下いっせいに進めております。

この運動に行方郡下でも大勢の方々に協力いただき、協賛金にご協力をいただきました。麻生町でも町長さん初め多くの皆さまにご協力をいただき厚くお礼申し上げます。

私たちのこの運動が、傷つ

## 心配ごと相談

皆さんのあたたかいご理解により、引き続き心配ごと相談を開設していますが、これまで役場で行なっていたものを麻生町公民館に会場を変更しました。

相談についての秘密は一切守ります。どうぞお気軽にご利用ください。

日時 毎週木曜日 午後一時～三時

場所 麻生町公民館

## 婦人科ガンの検診は

### 進んで受けましょう

「ガンになると助からない」といわれたのは昔のこと、早期に発見して正しい治療をすれば治る病気です。

しかし、それでも手おくれになると「不治の病」になることは今も変わりはありません。

婦人科ガンの早期発見のため、年一回は進んで検診を受けましょう。

## 婦人科ガン検診実施期日

実施月日	受付時間	場 所
4月9日(月)	午後0時30分～一時	公民館 分館
4月10日(火)	〃	公民館 分館
4月11日(水)	〃	麻生町公民館

## 電気通信施設工事にもなる

### 土地の立入り

電気通信線路工事を実施するにあたり自然公有地や民地に立入り、踏み荒らし、樹木の伐採等もあると思われ、関係者の方々のご協力をお願いいたします。

一、工事名 麻生(行方間)ケーブル方式工事(線路)

二、工事期間 三月十二日から十二月二十七日

# 俳句

雪解ける雫にぬき日なりけり 鴨下 政隆  
 雪解けて一面青き麦島 鴨下 透水  
 雪解の音も静かや炬燵猫 箕輪徳二郎  
 編み直すほつれ糸糸や沈丁花 橋本三四枝  
 朝市のなじみの店や沈丁花 関 よし

# 短歌

芽吹く柳の色やはらかし 箕輪 登美  
 出でてゆく勤め持たねば雪の降る 高野 嘉  
 夕づきてひかりしずまる片屋根に 小沼 芳江  
 残雪いまだ方形保つ 小沼 よね  
 籠りる父と在る日の多くして 小沼 よね  
 大雪の白ひといるをうべなはぬ 箕輪徳二郎  
 樹下の寸土にすずめ群れをり

力未満の船舶には、湖川小 諏訪 圭佑 進 麻生  
 馬力四級小型船舶操縦士の 小沼 弘道 忠次郎  
 免許が必要で。 樽見 直志 昭男  
 三、免許を取得するには 金倉 敏和 福  
 はじめに、直接、国家試験を受験する方法と、運輸大臣が認可した船舶職員養成施設で講習を受ける方法があります。国家試験を直接受験する場合、独学でも結構ですが、任意に各地で行われている受験者ための講習会で勉強してから受験される方が多いようです。

## 小型船舶の操縦は

今年もまた水上レジャーのシーズンがやってきますが、海上での事故をなくして安心して船遊びが楽しめるように今から免許を取得してシーズンに備えましょう。

一、小型の船舶でも、すべて免許の対象です。

二、総トン数二十トン未満でエンジンを搭載している船舶を運転するには、小型船舶操縦士免許が必要です。

三、免許の種類は

乗組む船舶の大きさ(総トン数)と航行する水域によつて免許の種類が分かれますが、湖、川および指定海域で航行する総トン数五トン未満、エンジン十馬

## 職員の異動

三月一日付で職員の異動がありました。( )内は旧所属です。

議会事務局長 磯山賢一(総務係長) 総務係長 野村文男(財政係長) 財政係長 宮内務(産業第二係長) 産業第二係長 兼務 箕輪 徳(産業第一係長)

## 戸籍の窓口

おめでとございます

出生者 世帯主 住所