

行方市

土砂災害 ハザードマップ

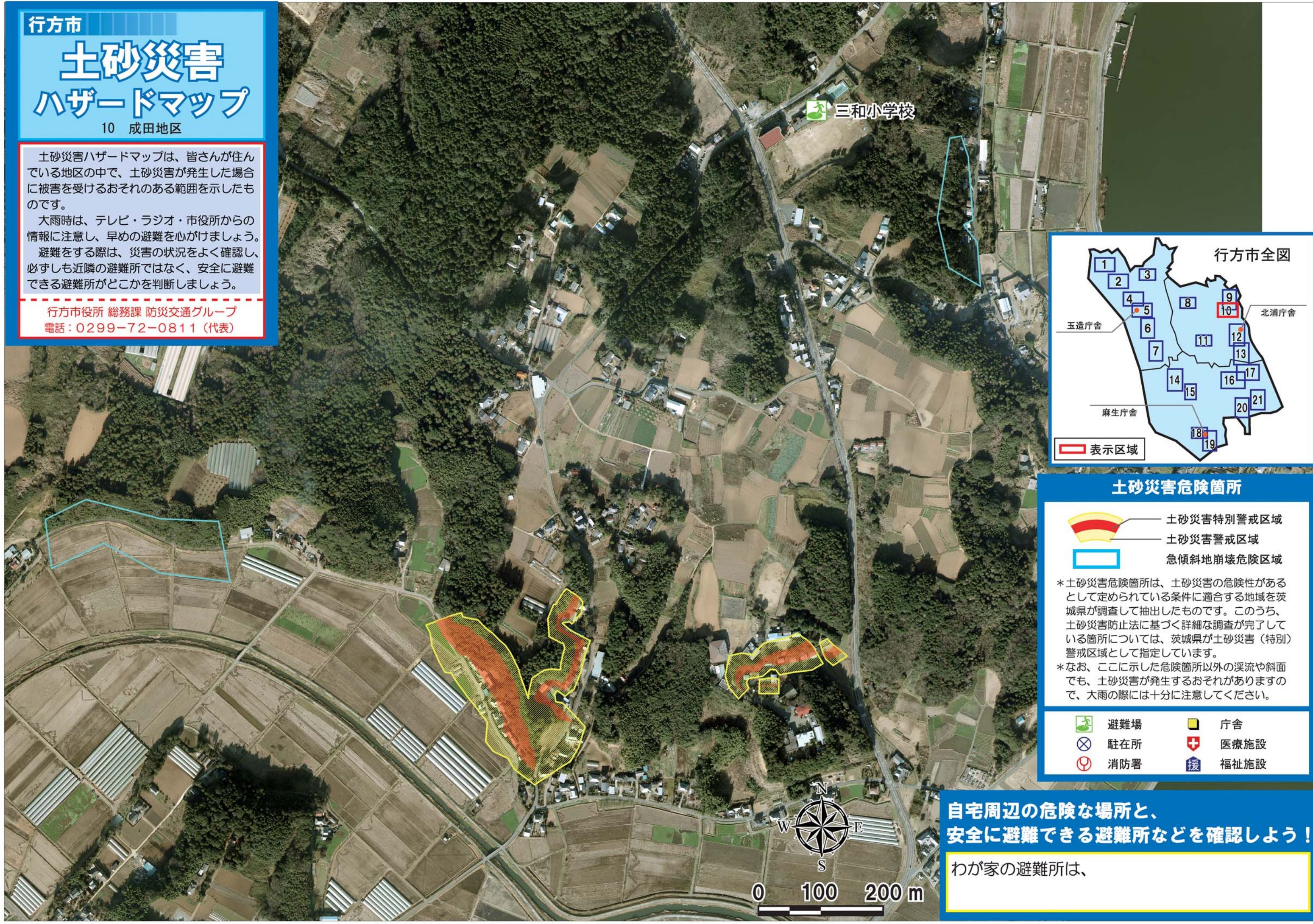
10 成田地区

土砂災害ハザードマップは、皆さんが住んでいる地区の中で、土砂災害が発生した場合に被害を受けるおそれのある範囲を示したものです。

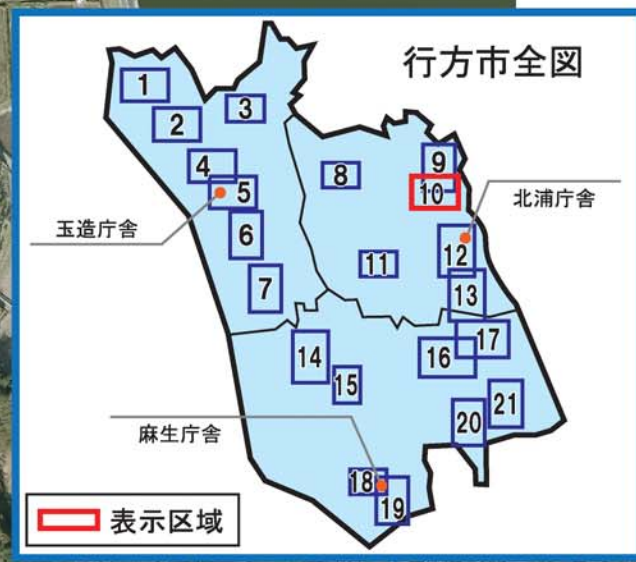
大雨時は、テレビ・ラジオ・市役所からの情報に注意し、早めの避難を心がけましょう。

避難をする際は、災害の状況をよく確認し、必ずしも近隣の避難所ではなく、安全に避難できる避難所がどこかを判断しましょう。

行方市役所 総務課 防災交通グループ
電話：0299-72-0811 (代表)



三和小学校



土砂災害危険箇所

- 土砂災害特別警戒区域
- 土砂災害警戒区域
- 急傾斜地崩壊危険区域

*土砂災害危険箇所は、土砂災害の危険性があるとして定められている条件に適合する地域を茨城県が調査して抽出したものです。このうち、土砂災害防止法に基づく詳細な調査が完了している箇所については、茨城県が土砂災害（特別）警戒区域として指定しています。

*なお、ここに示した危険箇所以外の渓流や斜面でも、土砂災害が発生するおそれがありますので、大雨の際には十分に注意してください。

- 避難場
- 庁舎
- 駐在所
- 医療施設
- 消防署
- 福祉施設

自宅周辺の危険な場所と、安全に避難できる避難所などを確認しよう！

わが家の避難所は、



行方市

土砂災害 ハザードマップ

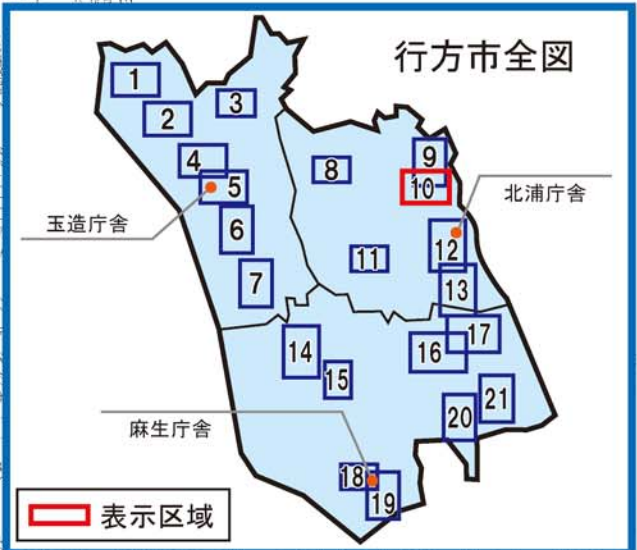
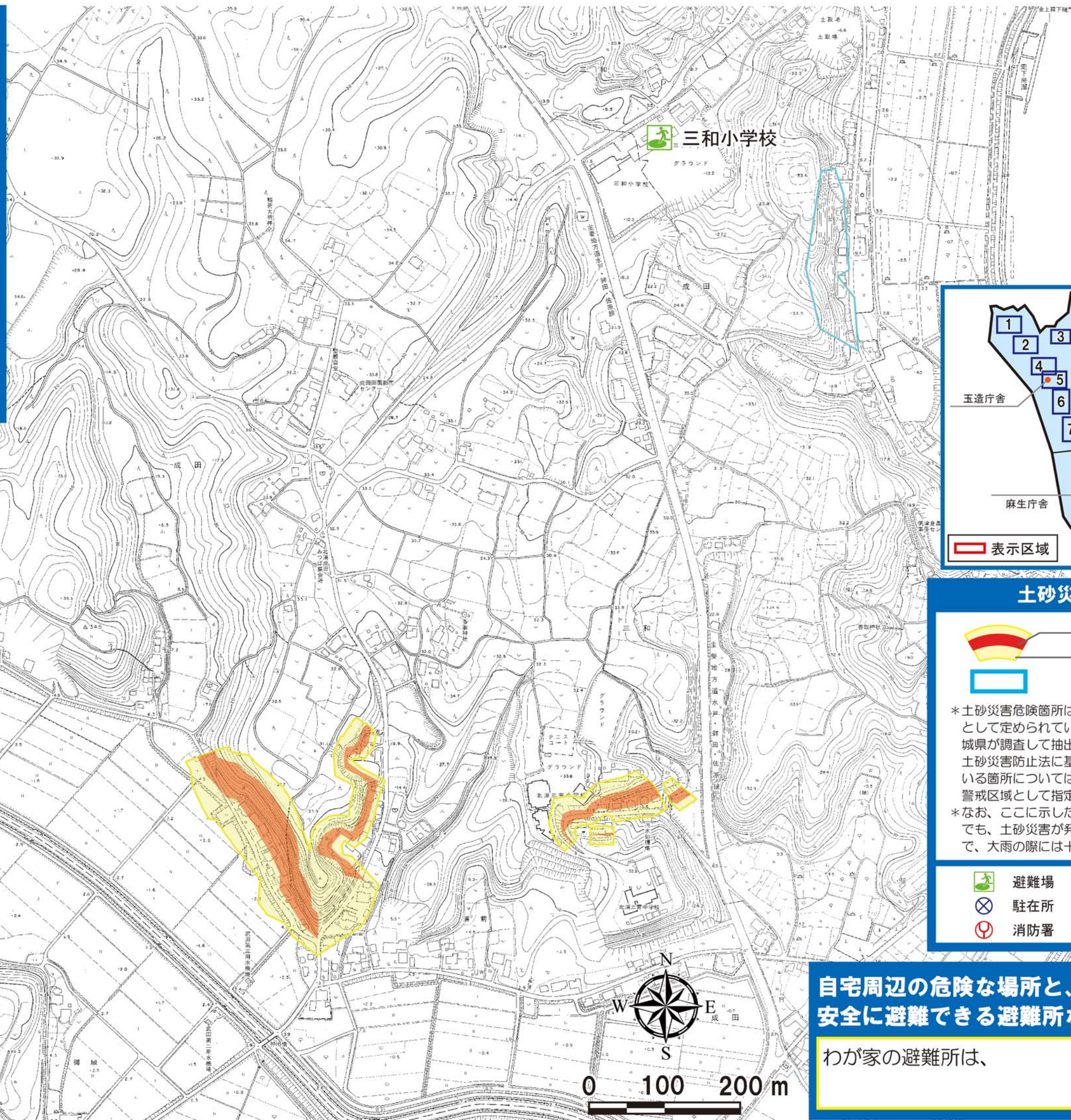
10 成田地区

土砂災害ハザードマップは、皆さんが住んでいる地区の中で、土砂災害が発生した場合に被害を受けるおそれのある範囲を示したものです。

大雨時は、テレビ・ラジオ・市役所からの情報に注意し、早めの避難を心がけましょう。

避難をする際は、災害の状況をよく確認し、必ずしも近隣の避難所ではなく、安全に避難できる避難所がどこかを判断しましょう。

行方市役所 総務課 防災交通グループ
電話：0299-72-0811（代表）



土砂災害危険箇所

- 土砂災害特別警戒区域
- 土砂災害警戒区域
- 急傾斜地崩壊危険区域

*土砂災害危険箇所は、土砂災害の危険性があるとして定められている条件に適合する地域を茨城県が調査して抽出したものです。このうち、土砂災害防止法に基づく詳細な調査が完了している箇所については、茨城県が土砂災害（特別警戒区域として指定しています。

*なお、ここに示した危険箇所以外の渓流や斜面でも、土砂災害が発生するおそれがありますので、大雨の際には十分に注意してください。

- 避難場
- 庁舎
- 駐在所
- 医療施設
- 消防署
- 福祉施設

自宅周辺の危険な場所と、安全に避難できる避難所などを確認しよう！

わが家の避難所は、

